

TARALAY INITIAL

gerflor.fr



Gerflor[®]
theflooringroup

TARALAY INITIAL

ECO RESPONSABILITÉ



100 % recyclable



Eligible au programme
Gerflor Seconde Vie
(chutes de pose)



Pose semi libre sans colle
sous A.T (U3 Confort)



Santé & Bien-être
Activité **anti-virale** et **anti-bactérienne**
Acoustique : réduction **-19 dB** (Confort)
Qualité de l'air : TCOV 10 fois inférieur
à la norme



Made in France

WE CARE | WE ACT.

Nos engagements pour un développement durable

DESIGN & PERFORMANCE



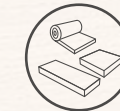
Décors bois
hyper **réalistes**



Sol sublimé grâce
aux **effets métalliques**



Finition **mate**



Choix du format
rouleau, dalle, lame



Performance
poinçonnement/acoustique
Confort **0.10 mm/19 dB**
Compact **0.03 mm/6 dB**



Entretien réduit et économique,
jamais de métallisation

PLUS QU'UN SOL... DES SOLUTIONS

Plus d'informations sur gerflor.fr



PLINTHES MDF / VYNAFLEX

5947 S001
Conditionnement
5947 : 5 x 2,2 m
5948 : 1 boîte de 30 clips



60 mm
À peindre
16,2 mm

60 mm : 0483 / 80 mm : 0482 / 100 mm : 0477
Conditionnement
0483 / 0477 : 25 formats de 3 ml
0482 : 32 formats de 3 ml



60 mm
16,2 mm

Blanc

Blanc 0822 Beige 0454 Noisette 3013

Perle 0436 Gris 0430

Nuage 0434 Noir 6512

FORMES D'APPUI

HYGIÈNE / ULTRA PROPRETÉ

32 mm : 40126512
38 mm : 40146512
Conditionnement
30 formats de 2ml



32 mm ou 38 mm

Couleur: 6512

CORDON DE SOUDURE


Tableau des correspondances des cordons de soudure sur gerflor.fr



TAPIS D'ENTRÉE QUICKMAT

POUR TRAFIC PIÉTONNIER MODÉRÉ

1725
[Profils ref. 1726 / Angles Ref. 1727]
Conditionnement
boîte de 6 lames = 1m²

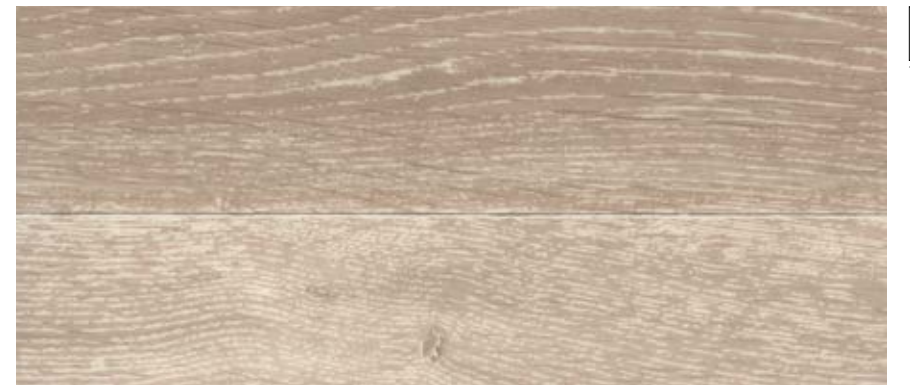
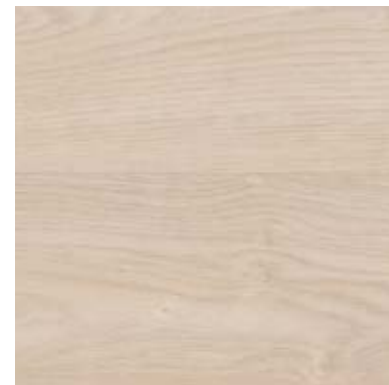


TARALAY INITIAL CONFORT	TARALAY INITIAL COMPACT	TARADAL CONFORT	TARALAM CONFORT

Bostonian	0959	Brown		●	●		●
	0960	Grey		●	●		●
	0961	Honey		●	●		●
Diversion	0049	Carbone		●	●		
	0047	Ivoire		●	●		
	0515	Kiwi		●	●		
	0962	Marine		●	●		
	0949	Soleil		●	●		
	0824	Souris		●	●		
Esterel	0636	Blond		●	●		
	0826	Grey		●	●		
Filament	0799	Light		●	●		●
	0828	Beige		●	●		
Habana	0797	Ivory		●	●		
	0966	Abricot		●	●		
Miami	0968	Ciel		●	●		
	0965	Foret		●	●	●	
	0951	Litchee		●	●		
	0967	Mer		●	●	●	
	0969	Paon		●	●		
	0963	Perle		●	●	●	
	0950	Sable		●	●		
	0952	Soleil		●	●		
	0964	Souris		●	●	●	
	0970	Taupe		●	●	●	
Noma	0588	Clair		●	●		
	0698	Naturel		●	●		
Ranch	0773	Ranch		●	●		●
Renzo	0953	Anthracite		●	●		●
	0590	Steel		●	●		
Spider	0973	Alu		●	●	●	
	0957	Cuivre		●	●		
	0954	Dore		●	●		
	0975	Emeraude		●	●		
	0956	Grenat		●	●		
	0955	Perle		●	●	●	
	0976	Quartz		●	●		
	0974	Saphir		●	●		
Strada	0790	Chrome		●	●	●	
	0465	Ciment		●	●		
Twist	0791	Metallic		●	●		
	0978	Blond		●	●		●
	0980	Brown		●	●		●
Urban	0977	Grey		●	●		●
	0979	White		●	●		●
	0958	Beige		●	●		
	0035	Gris		●	●		
	0037	Souris		●	●		

Retrouvez toute notre offre Dalles & Lames Acoustiques dans la carte dédiée et sur notre site gerflor.fr

TARALAY INITIAL



0979 - Twist White



0977 - Habana Ivory

0773 - Ranch



0588 - Noma Clair



Pas de lame
Pas de raccord/
No plank
Continuous
design



0828 - Habana Beige

0799 - Filament Light



0961 - Bostonian Honey



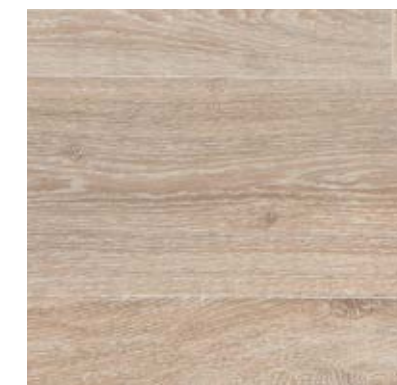
0978 - Twist Blond



0960 - Bostonian Grey



0977 - Twist Grey



0698 - Noma Naturel



0636 - Esterel Blond



Pas de lame
Pas de raccord/
No plank
Continuous
design



0590 - Renzo Steel

0953 - Ranch Anthracite



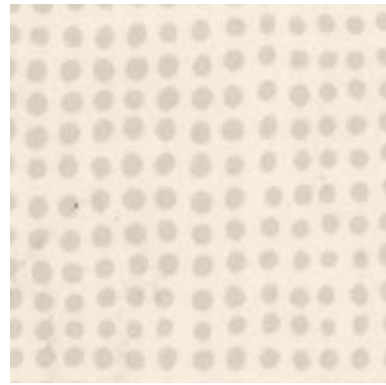
0980 - Twist Brown



0959 - Bostonian Brown



TARALAY INITIAL



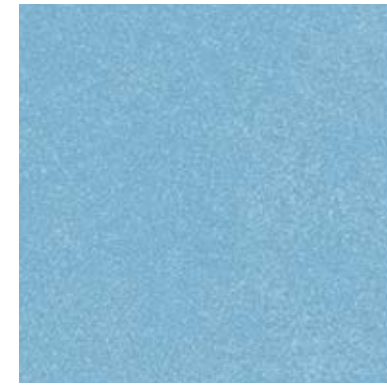
0047 - Diversion Ivoire



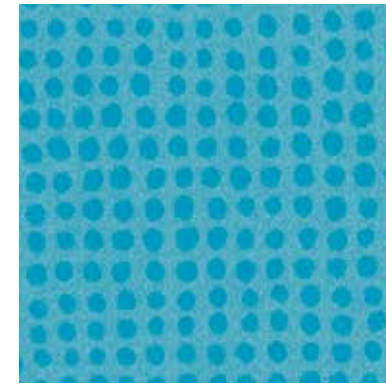
0958 - Urban Beige



0954 - Spider Dore



0968 - Miami Ciel



0825 - Diversion Turquoise



0974 - Spider Saphir



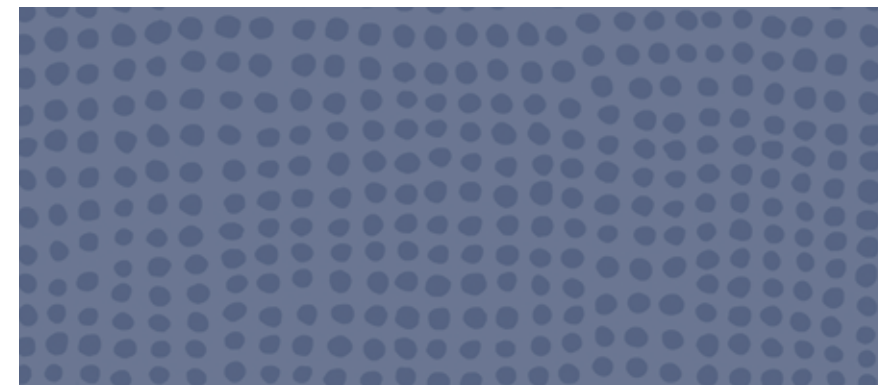
0950 - Miami Sable



0952 - Miami Soleil



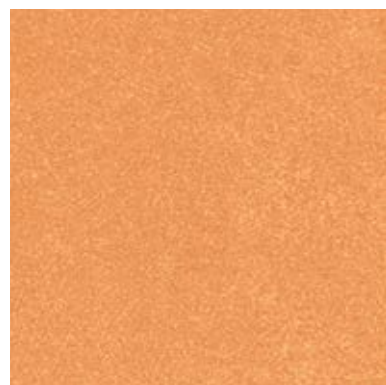
0949 - Diversion Soleil



0962 - Diversion Marine



0967 - Miami Mer 



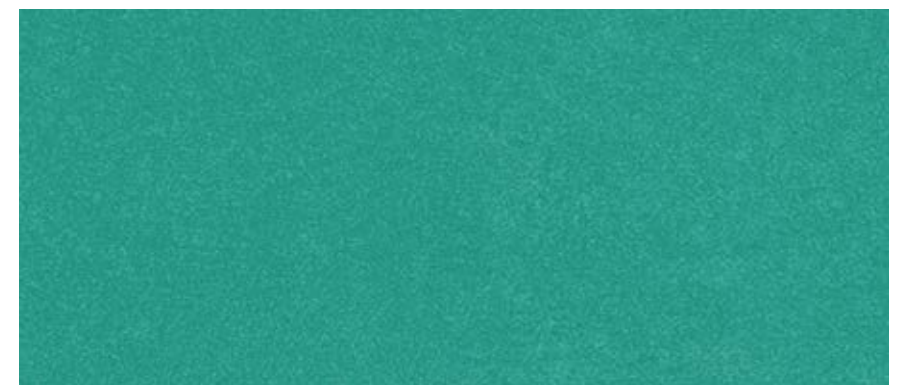
0966 - Miami Abricot



0976 - Spider Quartz



0515 - Diversion Kiwi



0965 - Miami Foret 



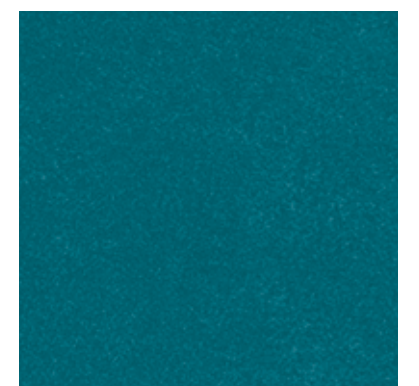
0951 - Miami Litchee



0956 - Spider Grenat



0975 - Spider Emeraude



0969 - Miami Paon

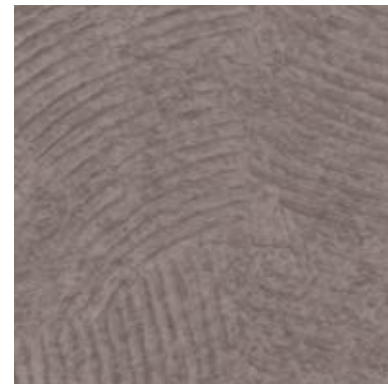
TARALAY INITIAL



0037 - Urban Souris



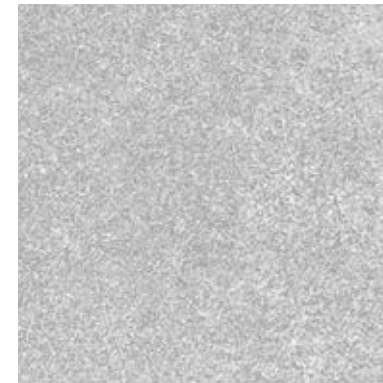
0790 - Strada Chrome 




0035 - Urban Gris



0955 - Spider Perle 



0963 - Miami Perle 

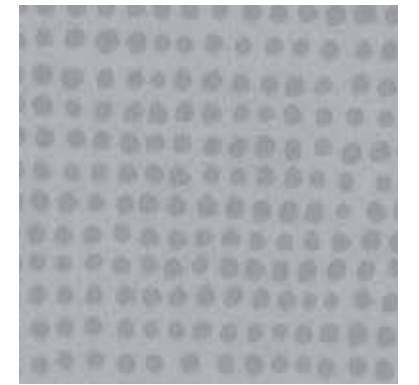


0826 - Filament Grey

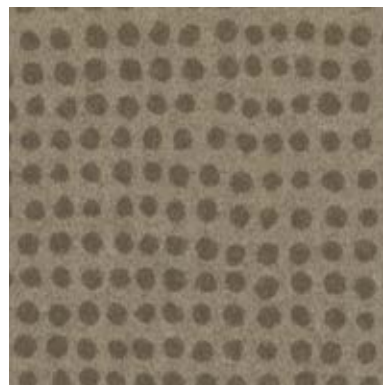


0465 - Strada Ciment

 **COMPACT**
VERSION



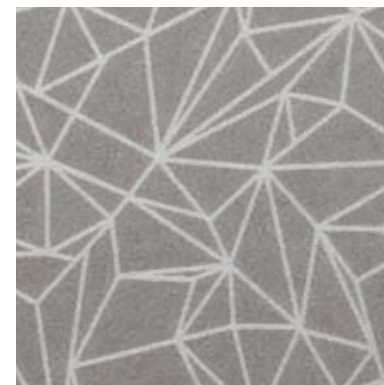
0824 - Diversion Souris



0049 - Diversion Carbone



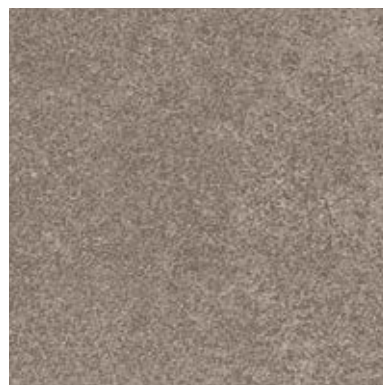
0957 - Spider Cuivre



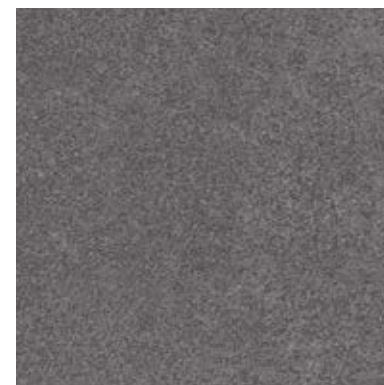
0973 - Spider Alu 



0791 - Strada Metallic



0970 - Miami Taupe 




0964 - Miami Souris 






Z0013830

TARALAY INITIAL COMPACT

Le revêtement de sol sélectionné est un **revêtement PVC compact multicouche, armaturé, non chargé groupe T d'abrasion**, en rouleau de 2 mètres de large, de type TARALAY INITIAL COMPACT 33-43. Il offre une **très bonne résistance au poinçonnement statique (0,03 mm)** et apporte une **isolation phonique de 6 dB**. Il possède un classement U3P3E2/3C2 ou U4P3E2/3C2 certifié .

TARALAY INITIAL CONFORT

Le revêtement de sol sélectionné est un **revêtement PVC isophonique multicouche, armaturé, non chargé, à couche d'usure transparente groupe T d'abrasion**, sur sous-couche mousse, en rouleau de 2 mètres de large, de type TARALAY INITIAL CONFORT 33-43. Il offre une **très bonne résistance au poinçonnement statique (0,10 mm)** et apporte une **isolation phonique de 19 dB**. Il possède un classement U3P3E2/3C2 ou U4P3E2/3C2 certifié .

TARALAY INITIAL COMPACT et **TARALAY INITIAL CONFORT** seront composés de 28% de matières minérales, de 23% de matières inépuisables. Ils seront exempt de formaldéhyde, de métaux lourds et de CMR 1 & 2 ou vPvB (très persistantes et très bioaccumulatives) ou PBT (persistantes, bioaccumulatives et toxiques) ; les produits GERFLOR sont donc conformes à REACH. Les émissions dans l'air de TVOC à 28 jours (NF EN 16000) du revêtement sélectionné seront < 10 micrograms / m³ et seront classé A+ (la meilleure classe) dans le cadre de l'étiquetage sanitaire. Ils sont 100% recyclable et les chutes de pose peuvent être collectées et recyclées au travers du programme Gerflor Seconde Vie.

Ils seront dotés d'un traitement photoréticulé anti-encrassement **Protecsol®**, facilitant l'entretien et **évitant toute métallisation ou entretien par méthode spray pendant toute la durée de vie du matériau**.

Ils seront antistatique - Classe 1. Ils auront, selon la norme ISO 22196, une activité anti-bactérienne contre les bactéries E.coli, S.aureus et MRSA, en réduisant le nombre de virus de 99% après 24 heures.

Ils auront, selon la norme ISO 21702, une activité anti-virale contre le Coronavirus humain, en réduisant le nombre de virus de 99,3% après 2 heures.



Proscrire tout élément ou partie d'éléments en caoutchouc susceptible d'être en contact direct avec nos revêtements (embouts de chaises, mobiliers....) et utiliser exclusivement des embouts en PVC ou Polyéthylène. Pour les matériaux PROTECSOL®, ne jamais effectuer de décapage avec les disques abrasifs (vert, marron ou noir) ou des procédés risquant de détériorer le traitement de surface (abrasifs, solvant....). **Principes de mise en œuvre détaillés, accessoires (profilés, plinthes) et notices d'entretien : disponibles sur demande.**

Les informations contenues dans ce document sont valables à compter du 01/04/2021 et susceptibles d'être modifiées sans préavis. L'évolution de la technique étant permanente, il appartient à notre clientèle, avant toute mise en œuvre, de vérifier auprès de nos services que le présent document est bien celui en vigueur.





* Information sur le niveau d'émission de substances volatiles dans l'air intérieur, présentant un risque de toxicité par inhalation, sur une échelle de classe allant de A+ (très faibles émissions) à C (fortes émissions)

TARALAY INITIAL COMPACT		TARALAY INITIAL CONFORT	
33 PRO	43 PRO	33 PRO	43 PRO

DESCRIPTION

	EN ISO 24346	mm	2.00	2.00	3.25	3.35
Epaisseur totale	EN ISO 24346	mm	2.00	2.00	3.25	3.35
Epaisseur couche d'usure	EN ISO 24340	mm	0.63	0.70	0.59	0.65
Poids	EN ISO 23997	g/m ²	2535	2635	2725	2825
Largeur lés	EN ISO 24341	cm	200	200	200	200
Longueur lés	EN ISO 24341	ml	25	25	25	25

CLASSIFICATION

Norme produit	-	-	EN ISO 10582	EN ISO 10582	EN 651	EN 651
Classement européen	EN ISO 10874	classe	33-42	34-43	33-42	34-42
Classement UPEC	-	-	U3P3E2/3C2	U4P3E2/3C2	U3P3E2/3C2	U4P3E2/3C2
Certification  (evaluation.cstb.fr)	QB 30	n° certif.	301-053.1	301-052.1	-	-
Certification  (evaluation.cstb.fr)	QB 30	n° certif.	-	-	301-058.1	301-059.1
Isolation acoustique - Bruit de chocs	EN ISO 717-2	dB	6	6	19	19
Sonorité à la marche	NFS 31 074	dB	-	-	< 65	< 65
Avis Technique pose semi libre	AT	N°	-	-	12/18-1779.V1	-
Réaction au feu	EN 13501-1	classe	Bfl-s1	Bfl-s1	Bfl-s1	Bfl-s1
Potentiel de charge	EN 1815	kV	< 2	< 2	< 2	< 2
Glissance humide	DIN 51 130	classe	R10	R10	R10	R10

PERFORMANCE

Résistance à l'usure	EN 660.2	mm ³	≤ 2.0	≤ 2.0	≤ 2.0	≤ 2.0
Groupe d'abrasion	QB 30	groupe	T	T	T	T
Teneur en agent liant	EN ISO 10582	type	I	I	-	-
Stabilité dimensionnelle	EN ISO 23999	%	≤ 0.40	≤ 0.40	≤ 0.40	≤ 0.40
Poinçonnement statique rémanent	EN ISO 24343-1	mm	≤ 0.10	≤ 0.10	≤ 0.20	≤ 0.20
Poinçonnement : Valeur moyenne mesurée en pose maintenue	-	mm	~ 0.03	~ 0.03	~ 0.10	~ 0.10
Essai de la chaise à roulettes (type H)	ISO 4918	-	OK	OK	OK	OK
Conductivité thermique	EN ISO 10456	W/(m.k)	0.25	0.25	0.25	0.25
Solidité lumière	EN 20 105 - B02	degré	≥ 6	≥ 6	≥ 6	≥ 6
Traitement de Surface	-	-	PROTECSOL®	PROTECSOL®	PROTECSOL®	PROTECSOL®
Résistance aux produits chimiques ⁽¹⁾	EN ISO 26987	-	OK	OK	OK	OK
Activité anti-bactérienne (E. coli - S. aureus - MRSA) ⁽²⁾	ISO 22196	-	> 99% ne favorise pas la prolifération	> 99% ne favorise pas la prolifération	> 99% ne favorise pas la prolifération	> 99% ne favorise pas la prolifération
Activité anti-virale (Coronavirus humain) après 2h ⁽²⁾	ISO 21702	-	> 99,3 % (activité virucide)	> 99,3 % (activité virucide)	> 99,3 % (activité virucide)	> 99,3 % (activité virucide)

ENVIRONNEMENT / QUALITÉ DE L'AIR

TCOV après 28 jours	ISO 16000-6	micrograms/m ³	<10	<10	<10	<10
Certification	-	-	Floorscore®	Floorscore®	Floorscore®	Floorscore®

MARQUAGE CE

	EN 14041	   
--	----------	---

(1) Tableau de résistance aux produits chimiques téléchargeable sur notre site internet.
(2) Le respect des protocoles d'entretien des sols est la meilleure garantie contre les infections.

Conseils techniques et échantillons

 N°Azur 0 810 569 569

 N°Azur FAX 0 810 569 570

e-mail: contactfrance@gerflor.com

WE CARE | WE ACT. Nos engagements pour un développement durable



EMPREINTE CARBONE*

-20 % kg équivalent CO₂/m² entre 2020 et 2025



CONTENU BIOSOURCÉ**

10 % d'ici à 2025



CONTENU RECYCLÉ

30 % d'ici à 2025



POSE LIBRE***

35 % d'ici à 2025



VOLUME RECYCLÉ ANNUEL

60 000 t d'ici à 2025

* Scopes 1 et 2 définis dans le protocole des GES. ** % d'activité réalisée avec des produits contenant du biosourcé. *** % d'activité réalisée avec des produits en pose non collée.