

DESSO

# Jeans

CARPET TILES

A modern  
style-setter

 **Tarkett**

Depth of character in inky hues

Jeans Original 8902, Jeans Twill 8812



Jeans Twill 8812



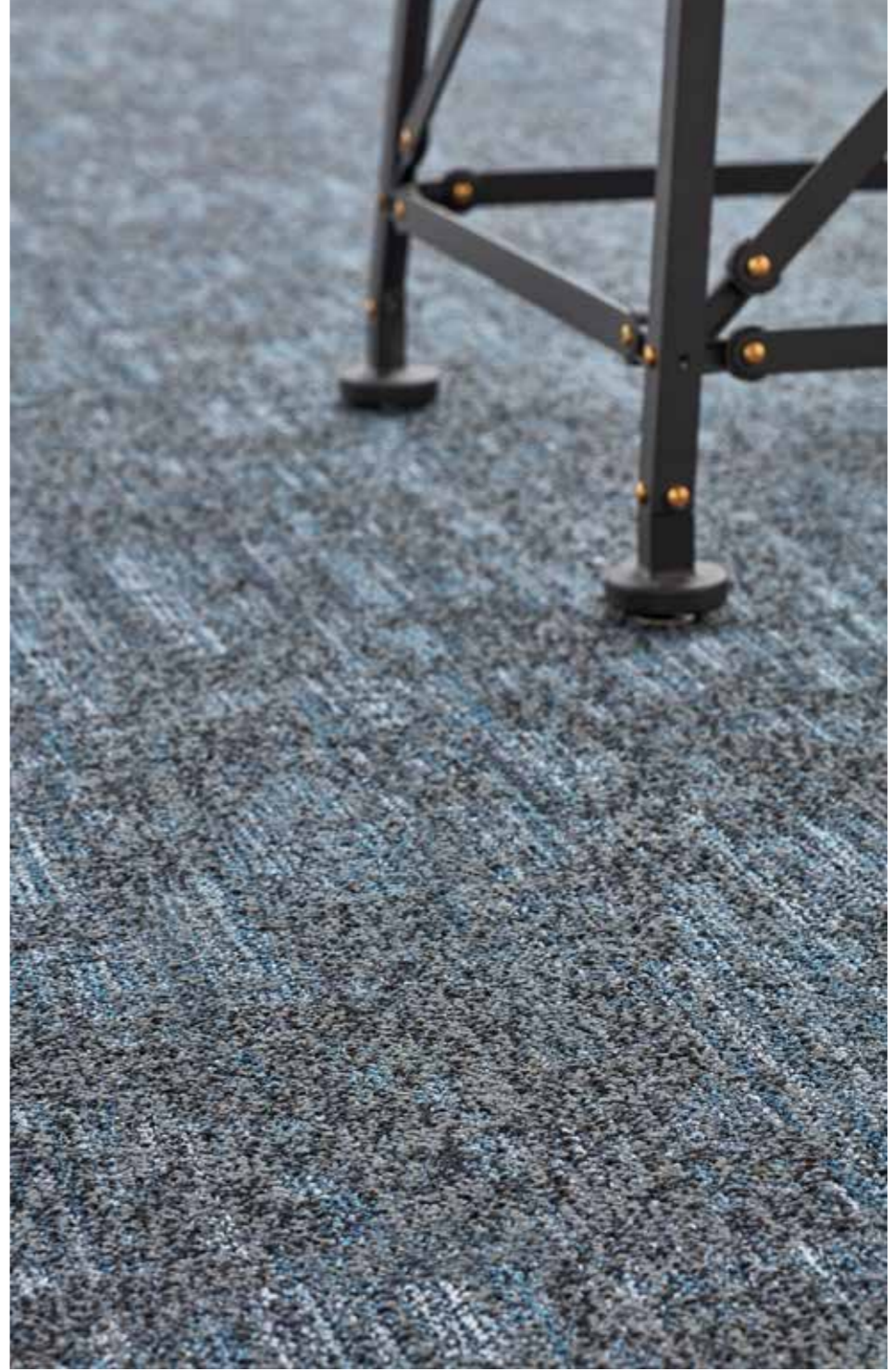
Jeans Original 8902

Depth of character in inky hues

Jeans Original 8902, Jeans Twill 8812



Jeans Original 8902



# Rediscover Essentials

A modern style-setter, Jeans is a new carpet tile that brings depth of character in contemporary inky hues. For many, denim represents comfort and personal style – it is the archetypal wardrobe item.

Taking its inspiration from entrepreneurial companies, Jeans bring a sense of familiarity –and democracy- to offices reflecting the changing workplace with flatter organisational structures and new ways of working and collaborating.

Jeans features six stunning denim-inspired shades in three different structures to zone or create large spaces through different textures and subtle patterns. From a light stone-washed effect to a distinct denim woven look, designers can coordinate and contrast in three different pattern combinations to set a dynamic tone in the workplace.

The irregular nature of Jeans gives the space character and a sense of identity to create spaces where people feel comfortable to collaborate, focus and relax.

Jeans, une référence moderne en termes de style, est une nouvelle dalle de moquette qui apporte de la profondeur aux nuances contemporaines intenses. Pour beaucoup, le denim est synonyme de confort et de style personnel – c'est un incontournable de la garde-robe.

Inspiré par les sociétés entrepreneuriales, Jeans donne une impression de familiarité – et de démocratie – aux bureaux tout en reflétant les changements sur le lieu de travail où les structures sont moins hiérarchiques et où de nouvelles méthodes de travail et de collaboration font leur apparition.

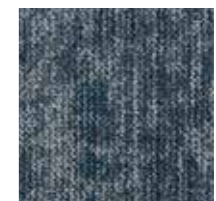
Jeans englobe six nuances exceptionnelles inspirées du denim en trois différentes structures pour créer des zones ou de grands espaces grâce à différentes textures et à des motifs subtils. De l'effet légèrement délavé à un aspect denim tissé distinct, les designers peuvent soit conjuguer soit contraster trois combinaisons de motifs différentes pour insuffler du dynamisme au lieu de travail.

La nature irrégulière de Jeans donne du caractère à l'espace et un sentiment d'identité pour créer des espaces où les employés se sentent à l'aise et peuvent collaborer, se concentrer et se relaxer.



Comfort and personal style

Jeans Stonewash 8905



Jeans Stonewash 8905

Comfort and personal style

JeanStonewash 8905



JeanStonewash 8905





## Rediscover Essentials

De nieuwe tapijttegel Jeans is stijlvol en trendy en geeft diepte aan eigentijdse inktinten. Voor veel mensen staat denim voor comfort en persoonlijke stijl, het archetype van een kledingstuk.

Geïnspireerd door ondernemende bedrijven brengt Jeans een gevoel van vertrouwdheid - en democratie - in kantoren en vormt een weerspiegeling van de veranderende werkomgeving met plattere organisatorische structuren en nieuwe manieren van werken en samenwerken.

Jeans omvat zes adembenemende, op denim geïnspireerde tinten in drie verschillende structuren om zones aan te brengen of grote ruimten te creëren via verschillende texturen en subtiele patronen. Van een licht stone-washed effect tot onmiskenbaar geweven denim: ontwerpers kunnen combinaties en contrasten maken met drie verschillende patrooncombinaties om een dynamisch effect te geven aan de werkomgeving.

De onregelmatige aard van Jeans geeft karakter en een gevoel van identiteit aan een ruimte. Daarmee kunnen ruimten worden gecreëerd waar mensen zich op hun gemak kunnen voelen, kunnen samenwerken, focussen en ontspannen.

Für viele steht die Jeans für Komfort und persönlichen Stil – sie ist das archetypische Kleidungsstück unserer Zeit. Die neue Desso Teppichfliese „Jeans“ lehnt mit ihrem Denim-Look an diesen modernen Trendsetter an. Sie unterstreicht eine lässige und besonders charaktervolle Atmosphäre.

Die Jeans-Teppichfliese wurde von innovativen, jungen Unternehmen inspiriert und verleiht Büros ein Gefühl der Ungezwungenheit. Sie spiegelt den sich im Wandel befindlichen Arbeitsplatz mit flacheren Organisationsstrukturen und neuen Wegen des gleichberechtigten Wirkens und Zusammenarbeitens wider.

Jeans weist sechs von Denim inspirierte Schattierungen in drei verschiedenen Strukturen auf, wodurch große Räume geschaffen oder durch verschiedene Texturen und subtile Muster optisch unterteilt werden können. Von einem dezenten Stonewash-Effekt bis hin zu einem starken Denim-Look – Designer können mit drei verschiedenen Musterkombinationen spielen und Kontraste schaffen, um dem Arbeitsplatz eine dynamische Note zu verleihen.

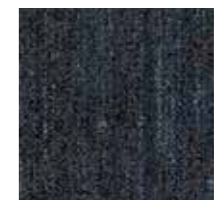
Die unregelmäßige Struktur von Jeans verleiht dem Raum Charakter und Identität und schafft somit Räume, in denen Menschen gerne zusammenarbeiten, sich konzentrieren und entspannen können.

A sense of familiarity

Jeans Original 8902, Jeans Twill 8812



Jeans Twill 8812



Jeans Original 8902



# ECONYL®



## 100% ECONYL®

The DESSO Jeans collection contains 100% ECONYL®, a regenerated nylon yarn, made from recovered waste materials such as discarded fishing nets and carpet yarn from Tarkett's Refinity® recycling facility.

## 100% ECONYL®

La collection DESSO Jeans contient 100% de fils nylon régénérés ECONYL®, fabriqués à partir de matériaux de récupération comme des filets de pêche usagés et des fibres textiles issues de l'unité de recyclage Tarkett Refinity®.

## 100% ECONYL®

De DESSO Jeans collectie is gemaakt van 100% ECONYL®-garen, een geregenereerd nylongaren van hergebruikt afvalmateriaal zoals afgedankte visnetten en tapijtgarens uit Tarketts eigen recyclingbedrijf Refinity®.

## 100% ECONYL®

Das Nylongarn der DESSO Jeans Teppichfliesen besteht aus 100 % ECONYL®, welches aus wiederverwerteten Abfallmaterialien wie geborgenen Fischernetzen und Garnabfällen aus der Wiederaufbereitungsanlage Refinity® von Tarkett hergestellt wird.



# DESSO ECOBASE®

## OPTIONAL BACKING DESSO ECOBASE

DESSO EcoBase is 100% recyclable in our own production process and contains a minimum of 75% recycled chalk from the local drinking water industry.\* In 2015, the DESSO EcoBase backing achieved Cradle to Cradle® Gold level certification and reached Platinum level for Material Health.

\* Lloyd's Register assured the EcoBase backing as 100% recyclable and the chalk as 100% pre-consumer recycled material.

## SOUS-COUCHE DESSO ECOBASE

La sous-couche EcoBase de DESSO est 100% recyclable dans notre propre procédé de production et contient un minimum de 75 % de craie recyclée provenant de l'industrie locale de l'eau potable.\* En 2015, la sous-couche EcoBase de DESSO a obtenu la certification Or de Cradle to Cradle® et a atteint le niveau Platinum sur le critère « Material Health » (matériaux sains).

\* Lloyd's Register a assuré que la sous-couche EcoBase était 100 % recyclable et que la craie provenait à 100 % de matières recyclées avant consommation.

## DESSO ECOBASE TAPIJTRUG

DESSO EcoBase is 100% recyclebaar in ons eigen productieproces en bevat minimaal 75% gerecycleerde kalk van de lokale drinkwaterindustrie.\* In 2015 werd aan de DESSO EcoBase-tapijtrug het Cradle to Cradle® Gold-certificaat toegekend en werd hiervoor het Platinum-niveau van het Material Health-certificaat bereikt.

\* Lloyd's Register heeft verzekerd dat de EcoBase-tapijtrug 100% recyclebaar is en dat de kalk 100% pre-consumer gerecycleerd materiaal is.

## DESSO ECOBASE RÜCKENBESCHICHTUNG

DESSO EcoBase ist in unserem eigenen Herstellungsverfahren zu 100 % recycelbar und enthält mindestens 75 % recycelten Kalk aus der lokalen Trinkwasserindustrie.\* 2015 wurde die EcoBase-Rückenbeschichtung von DESSO mit der Cradle to Cradle® -Gold-Zertifizierung ausgezeichnet und erreichte den Platin-Level für Materialgesundheit.

\* Lloyd's Register hat bestätigt, dass die Rückenbeschichtung zu 100% recycelbar ist und dass der Kalk zu 100% aus recyceltem Material ohne vorherigen Gebrauch besteht.



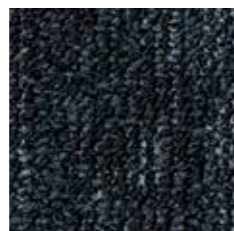
# Colour range & Technical sheet



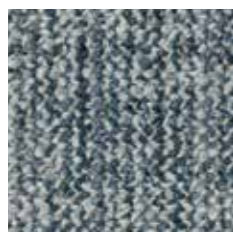
Jeans Original 8904



Jeans Original 8902



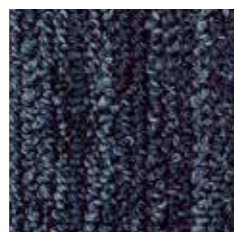
Jeans Original 9021



Jeans Stonewash 8905



Jeans Twill 8903



Jeans Twill 8812

# Jeans Original

Product specification according to EN 1307, Description du produit selon EN 1307, Productspecificatie volgens EN 1307, Produktbeschreibung nach EN 1307

Type of manufacture	ISO 2424	Tufted 1/10" Structured loop pile
Pile Fibre	ISO 2424	Space dyed + Solution dyed BCF Polyamide 6 ECONYL**
Dimensions	EN 994	50cm x 50cm / 19,68" x 19,68" (20 tiles per box)
Primary backing	ISO 2424	Polyester fleece
Secondary backing	ISO 2424	DESSO EcoBase***
Total thickness	ISO 1765	6.0 mm 0.2 inch
Effective pile thickness	ISO 1766	2.7 mm 0.11 inch
Total mass	ISO 8543	4200 g/m <sup>2</sup> 124.0 oz/yd <sup>2</sup>
Total pile mass	ISO 2424	650 g/m <sup>2</sup> 19.2 oz/yd <sup>2</sup>
Effective pile mass	ISO 8543	430 g/m <sup>2</sup> 12.7 oz/yd <sup>2</sup>
Pile density	ISO 8543	0.159 g/cm <sup>3</sup> 0.0057 lb/in <sup>3</sup>
Number of tufts	ISO 1763	1580 /dm <sup>2</sup> 132104 /yd <sup>2</sup>
Stroll test	ISO 6356	≤ 2.0 kV
Classification for use	EN 1307	33 Commercial - heavy use
Dimensional stability	EN 986	≤ 0.2 %
Flammability	EN 13501-1	B <sub>fl</sub> - s1 (loose laid tested)

**Preliminary specification**  
DESSO flooring products are to be installed in full accordance with Tarkett's installation instructions and recognised trade standards. An effective, regular cleaning and maintenance programme is vital for retaining a high appearance level. DESSO flooring products should only be used as floorcoverings. Note: Tarkett reserves the right to amend this specification without giving prior notice. For the latest versions of the technical specifications, check our internet site: [www.tarkett.com](http://www.tarkett.com).

Fabricagemethode	ISO 2424	Getuft 1/10" Lussenpool, gestructureerd
Poolmateriaal	ISO 2424	Space dyed + solution dyed BCF
Breedte	EN 994	Polyamide 6 ECONYL** 50cm x 50cm (20 tegels per doos)
Drager	ISO 2424	Polyester vlies
Rug	ISO 2424	DESSO EcoBase***
Totale dikte	ISO 1765	6.0 mm
Effectieve pooldikte	ISO 1766	2.7 mm
Totale massa	ISO 8543	4200 g/m <sup>2</sup>
Poolinzetmassa	ISO 2424	650 g/m <sup>2</sup>
Effectieve poolmassa	ISO 8543	430 g/m <sup>2</sup>
Pooldichtheid	ISO 8543	0.159 g/cm <sup>3</sup>
Noppental	ISO 1763	1580 /dm <sup>2</sup>
Elektrostatische oplading	ISO 6356	≤ 2,0 kV
Gebruiksclassificatie	EN 1307	33 Projectgebruik - zwaar gebruik
Dimensionele stabiliteit	EN 986	≤ 0,2 %
Brandgedrag	EN 13501-1	B <sub>fl</sub> - s1 (onverlijmd getest)

**Voorlopige specificatie**  
DESSO vloerbedekkingsproducten moeten worden geïnstalleerd in overeenstemming met Tarkett's leginstructies en erkende standaarden. Een effectief en regelmatig reinigings- en onderhoudsprogramma is van belang voor het behoud van de vloer. DESSO vloerproducten dienen alleen als vloerbedekking te worden toegepast. Tarkett behoudt zich het recht voor deze specificaties te wijzigen zonder voorafgaande kennisgeving. De laatste versies van de technische specificaties kunt u vinden op onze website: [www.tarkett.com](http://www.tarkett.com).

Méthode de fabrication	ISO 2424	Touffeté 1/10" Velours bouclé structuré
Velours	ISO 2424	Space dyed + teint masse BCF Polyamide 6 ECONYL**
Dimension	EN 994	50cm x 50cm (20 dalles par carton)
Premier dossier	ISO 2424	Polyester nappe
Envers sous-couche	ISO 2424	DESSO EcoBase***
Épaisseur totale	ISO 1765	6.0 mm
Épaisseur du velours	ISO 1766	2.7 mm
Masse surfacique totale	ISO 8543	4200 g/m <sup>2</sup>
Masse surfacique de velours totale	ISO 2424	650 g/m <sup>2</sup>
Masse surfacique de velours utile	ISO 8543	430 g/m <sup>2</sup>
Densité du velours	ISO 8543	0.159 g/cm <sup>3</sup>
Nombre de touffes	ISO 1763	1580 /dm <sup>2</sup>
Test du marcheur	ISO 6356	≤ 2.0 kV
Classement d'usage	EN 1307	33 Usage commercial intense
Stabilité dimensionnelle	EN 986	≤ 0,2 %
Tenue au feu	EN 13501-1	B <sub>fl</sub> - s1 (testé en pose libre)

**Spécification de base**  
Les revêtements de sol DESSO doivent être installés dans le respect des instructions de pose Tarkett et en connaissance des conditions générales de vente. Un nettoyage efficace et régulier ainsi qu'un protocole d'entretien sont primordiaux pour conserver un niveau d'aspect élevé. Les revêtements de sol DESSO sont conçus pour un usage exclusif au sol. Note: Tarkett se réserve le droit de modifier les caractéristiques techniques de ses produits sans avis préalable. Pour accéder aux dernières caractéristiques techniques, consulter notre site internet: [www.tarkett.com](http://www.tarkett.com).

Art der Herstellung	ISO 2424	Getuft 1/10" Schlingenpool strukturiert
Faserzusammensetzung	ISO 2424	Space dyed + solution dyed BCF
Abmessungen	EN 994	Polyamide 6 ECONYL** 50cm x 50 cm (Fliese 20 Stück)
Trägermaterial	ISO 2424	Polyester Vlies
Rückenausrüstung	ISO 2424	DESSO EcoBase***
Gesamtdicke	ISO 1765	6.0 mm
Polschichtdicke	ISO 1766	2.7 mm
Gesamtgewicht	ISO 8543	4200 g/m <sup>2</sup>
Poleinsatzgewicht	ISO 2424	650 g/m <sup>2</sup>
Polschichtgewicht	ISO 8543	430 g/m <sup>2</sup>
Pol-Rohdichte	ISO 8543	0.159 g/cm <sup>3</sup>
Noppenzahl	ISO 1763	1580 /dm <sup>2</sup>
Begehtest	ISO 6356	≤ 2,0 kV
Beanspruchungsbereich	EN 1307	33 Objektbereich gewerblich - Stark
Maßbeständigkeit	EN 986	≤ 0,2 %
Brandverhalten	EN 13501-1	B <sub>fl</sub> - s1 (unverklebt geprüft)

**Vorläufiges Datenblatt**  
DESSO Bodenbeläge müssen gemäß der jeweiligen Tarkett Verlegeempfehlung und dem Stand der Technik verlegt werden. Die regelmäßige Unterhaltsreinigung ist entscheidend für die Sauberkeit, Werterhaltung und das gute Aussehen des Bodenbelags. DESSO Bodenbeläge sollten nur als Bodenbelag verwendet werden. Tarkett behält sich das Recht vor, die technischen Daten zu verändern. Die neueste Version dieser Produktbeschreibung ist auf unserer Internetseite [www.tarkett.com](http://www.tarkett.com) zu finden.



EAE7D488


 Manufactured by:  
 Fabriqué par:  
 Geproduceerd door:  
 Hergestellt von:  
 Tarkett BV  
 PO BOX 169  
 NL - 5140AD Waalwijk

\* ECONYL® is a yarn made from 100% regenerated content. The total % of regenerated content varies per product and per colour. Whether a colour contains ECONYL® and the exact % thereof can be found on our website: [www.tarkett.com](http://www.tarkett.com).

\*\*DESSO EcoBase® is a polyolefin based backing. Positively defined means: all ingredients have been assessed as either Green (optimal) or Yellow (tolerable) according to the Cradle to Cradle® assessment criteria. As described in Cradle to Cradle® Certified™ Product Standard Version 3.0. The total % of recycled content varies per product and per colour which can be found on our website: [www.tarkett.com](http://www.tarkett.com)

# Jeans Twill

Product specification according to EN 1307, Description du produit selon EN 1307, Productspecificatie volgens EN 1307, Produktbeschreibung nach EN 1307

Type of manufacture	ISO 2424	Tufted 1/10" Structured loop pile	Méthode de fabrication	ISO 2424	Touffeté 1/10" Velours bouclé structuré
Pile Fibre	ISO 2424	Space dyed + solution dyed BCF Polyamide 6 ECONYL®*	Velours	ISO 2424	Space dyed + teint masse BCF Polyamide 6 ECONYL®*
Dimensions	EN 994	50cm x 50cm / 19,68" x 19,68" (20 tiles per box)	Dimension	EN 994	50cm x 50cm (20 dalles par carton)
Primary backing	ISO 2424	Polyester fleece	Premier dossier	ISO 2424	Polyester nappe
Secondary backing	ISO 2424	DESSO EcoBase®**	Envers sous-couche	ISO 2424	DESSO EcoBase®**
Total thickness	ISO 1765	7.0 mm	Epaisseur totale	ISO 1765	7.0 mm
Effective pile thickness	ISO 1766	3.3 mm	Epaisseur du velours	ISO 1766	3.3 mm
Total mass	ISO 8543	4300 g/m <sup>2</sup>	Masse surfacique totale	ISO 8543	4300 g/m <sup>2</sup>
Total pile mass	ISO 2424	745 g/m <sup>2</sup>	Masse surfacique de velours totale	ISO 2424	745 g/m <sup>2</sup>
Effective pile mass	ISO 8543	475 g/m <sup>2</sup>	Masse surfacique de velours utile	ISO 8543	475 g/m <sup>2</sup>
Pile density	ISO 8543	0.144 g/cm <sup>3</sup>	Densité du velours	ISO 8543	0.144 g/cm <sup>3</sup>
Number of tufts	ISO 1763	1580 /dm <sup>2</sup>	Nombre de touffes	ISO 1763	1580 /dm <sup>2</sup>
Stroll test	ISO 6356	≤ 2.0 kV	Test du marcheur	ISO 6356	≤ 2.0 kV
Classification for use	EN 1307	33 Commercial - heavy use	Classement d'usage	EN 1307	33 Usage commercial intense
Dimensional stability	EN 986	≤ 0.2 %	Stabilité dimensionnelle	EN 986	≤ 0.2 %
Flammability	EN 13501-1	B <sub>fl</sub> - s1 (loose laid tested)	Tenue au feu	EN 13501-1	B <sub>fl</sub> - s1 (testé en pose libre)

## Preliminary specification

DESSO flooring products are to be installed in full accordance with Tarkett's installation instructions and recognised trade standards. An effective, regular cleaning and maintenance programme is vital for retaining a high appearance level. DESSO flooring products should only be used as floorcoverings. Note: Tarkett reserves the right to amend this specification without giving prior notice. For the latest versions of the technical specifications, check our internet site: [www.tarkett.com](http://www.tarkett.com).

## Spécification de base

Les revêtements de sol DESSO doivent être installés dans le respect des instructions de pose Tarkett et en connaissance des conditions générales de vente. Un nettoyage efficace et régulier ainsi qu'un protocole d'entretien sont primordiaux pour conserver un niveau d'aspect élevé. Les revêtements de sol DESSO sont conçus pour un usage exclusif au sol. Note : Tarkett se réserve le droit de modifier les caractéristiques techniques de ses produits sans avis préalable. Pour accéder aux dernières caractéristiques techniques, consulter notre site internet: [www.tarkett.com](http://www.tarkett.com).

Fabricagemethode	ISO 2424	Getuft 1/10" Lussenpool, gestructureerd	Art der Herstellung	ISO 2424	Getuftet 1/10" Schlingenpool strukturiert
Poolmateriaal	ISO 2424	Space dyed + solution dyed BCF	Space dyed + solution dyed BCF	ISO 2424	Space dyed + solution dyed BCF
Breedte	EN 994	50cm x 50cm (20 tegels per doos)	Faserzusammensetzung	ISO 2424	Polyamide 6 ECONYL®*
Drager	ISO 2424	Polyester vlies	Abmessungen	EN 994	50cm x 50cm (Fliese 20 Stück)
Rug	ISO 2424	DESSO EcoBase®**	Trägermaterial	ISO 2424	Polyester Vlies
Totale dikte	ISO 1765	7.0 mm	Rückenausrüstung	ISO 2424	DESSO EcoBase®**
Effectieve pooldikte	ISO 1766	3.3 mm	Gesamtdicke	ISO 1765	7.0 mm
Totale massa	ISO 8543	4300 g/m <sup>2</sup>	Polschichtdicke	ISO 1766	3.3 mm
Poolinzetmassa	ISO 2424	745 g/m <sup>2</sup>	Gesamtgewicht	ISO 8543	4300 g/m <sup>2</sup>
Effectieve poolmassa	ISO 8543	475 g/m <sup>2</sup>	Poleinsatzgewicht	ISO 2424	745 g/m <sup>2</sup>
Pooldichtheid	ISO 8543	0.144 g/cm <sup>3</sup>	Polschichtgewicht	ISO 8543	475 g/m <sup>2</sup>
Noppental	ISO 1763	1580 /dm <sup>2</sup>	Pol-Rohdichte	ISO 8543	0.144 g/cm <sup>3</sup>
Elektrostatistische oplading	ISO 6356	≤ 2.0 kV	Noppenzahl	ISO 1763	1580 /dm <sup>2</sup>
Gebruiksclassificatie	EN 1307	33 Projectgebruik - zwaar gebruik	Begeetest	ISO 6356	≤ 2.0 kV
Dimensionale stabiliteit	EN 986	≤ 0.2 %	Beanspruchungsbereich	EN 1307	33 Objektbereich gewerblich - Stark
Brandgedrag	EN 13501-1	B <sub>fl</sub> - s1 (onverlijmd getest)	Maßbeständigkeit	EN 986	≤ 0.2 %
			Brandverhalten	EN 13501-1	B <sub>fl</sub> - s1 (unverklebt geprüft)

## Voorlopige specificatie

DESSO vloerbedekkingsproducten moeten worden geïnstalleerd in overeenstemming met Tarkett's leginstructies en erkende standaarden. Een effectief en regelmatig reinigings- en onderhoudsprogramma is van belang voor het behoud van de vloer. DESSO vloerproducten dienen alleen als vloerbedekking te worden toegepast. Tarkett behoudt zich het recht voor deze specificaties te wijzigen zonder voor-afgaande kennisgeving. De laatste versies van de technische specificaties kunt u vinden op onze website: [www.tarkett.com](http://www.tarkett.com).

## Vorläufiges Datenblatt

DESSO Bodenbeläge müssen gemäß der jeweiligen Tarkett Verlegeempfehlung und dem Stand der Technik verlegt werden. Die regelmäßige Unterhaltsreinigung ist entscheidend für die Sauberkeit, Werterhaltung und das gute Aussehen des Bodenbelags. DESSO Bodenbeläge sollten nur als Bodenbelag verwendet werden. Tarkett behält sich das Recht vor, die technischen Daten zu verändern. Die neueste Version dieser Produktbeschreibung ist auf unserer Internetseite [www.tarkett.com](http://www.tarkett.com) zu finden.



AFOA6C42



\* ECONYL® is a yarn made from 100% regenerated content. The total % of regenerated content varies per product and per colour. Whether a colour contains ECONYL® and the exact % thereof can be found on our website: [www.tarkett.com](http://www.tarkett.com).

\*\*DESSO EcoBase® is a polyolefin based backing. Positively defined means: all ingredients have been assessed as either Green (optimal) or Yellow (tolerable) according to the Cradle to Cradle® assessment criteria. As described in Cradle to Cradle® Certified™ Product Standard Version 3.0. The total % of recycled content varies per product and per colour which can be found on our website: [www.tarkett.com](http://www.tarkett.com)

# Jeans Stonewash

Product specification according to EN 1307, Description du produit selon EN 1307, Productspecificatie volgens EN 1307, Produktbeschreibung nach EN 1307

Type of manufacture	ISO 2424	Tufted 1/10" Structured loop pile	Méthode de fabrication	ISO 2424	Touffeté 1/10" Velours bouclé structuré
Pile Fibre	ISO 2424	Space dyed + solution dyed BCF Polyamide 6 ECONYL®*	Velours	ISO 2424	Space dyed + teint masse BCF Polyamide 6 ECONYL®*
Dimensions	EN 994	50cm x 50cm / 19,68" x 19,68" (20 tiles per box)	Dimension	EN 994	50cm x 50cm (20 dalles par carton)
Primary backing	ISO 2424	Polyester fleece	Premier dossier	ISO 2424	Polyester nappe
Secondary backing	ISO 2424	DESSO EcoBase®**	Envers sous-couche	ISO 2424	DESSO EcoBase®**
Total thickness	ISO 1765	7.0 mm	Epaisseur totale	ISO 1765	7.0 mm
Effective pile thickness	ISO 1766	3.3 mm	Epaisseur du velours	ISO 1766	3.3 mm
Total mass	ISO 8543	4300 g/m <sup>2</sup>	Masse surfacique totale	ISO 8543	4300 g/m <sup>2</sup>
Total pile mass	ISO 2424	780 g/m <sup>2</sup>	Masse surfacique de velours totale	ISO 2424	780 g/m <sup>2</sup>
Effective pile mass	ISO 8543	505 g/m <sup>2</sup>	Masse surfacique de velours utile	ISO 8543	505 g/m <sup>2</sup>
Pile density	ISO 8543	0.153 g/cm <sup>3</sup>	Densité du velours	ISO 8543	0.153 g/cm <sup>3</sup>
Number of tufts	ISO 1763	1580 /dm <sup>2</sup>	Nombre de touffes	ISO 1763	1580 /dm <sup>2</sup>
Stroll test	ISO 6356	≤ 2.0 kV	Test du marcheur	ISO 6356	≤ 2.0 kV
Classification for use	EN 1307	33 Commercial - heavy use	Classement d'usage	EN 1307	33 Usage commercial intense
Dimensional stability	EN 986	≤ 0.2 %	Stabilité dimensionnelle	EN 986	≤ 0.2 %
Flammability	EN 13501-1	B <sub>fl</sub> - s1 (loose laid tested)	Tenue au feu	EN 13501-1	B <sub>fl</sub> - s1 (testé en pose libre)

## Preliminary specification

DESSO flooring products are to be installed in full accordance with Tarkett's installation instructions and recognised trade standards. An effective, regular cleaning and maintenance programme is vital for retaining a high appearance level. DESSO flooring products should only be used as floorcoverings. Note: Tarkett reserves the right to amend this specification without giving prior notice. For the latest versions of the technical specifications, check our internet site: [www.tarkett.com](http://www.tarkett.com).

## Spécification de base

Les revêtements de sol DESSO doivent être installés dans le respect des instructions de pose Tarkett et en connaissance des conditions générales de vente. Un nettoyage efficace et régulier ainsi qu'un protocole d'entretien sont primordiaux pour conserver un niveau d'aspect élevé. Les revêtements de sol DESSO sont conçus pour un usage exclusif au sol. Note : Tarkett se réserve le droit de modifier les caractéristiques techniques de ses produits sans avis préalable. Pour accéder aux dernières caractéristiques techniques, consulter notre site internet: [www.tarkett.com](http://www.tarkett.com).

Fabricagemethode	ISO 2424	Getuft 1/10" Lussenpool, gestructureerd	Art der Herstellung	ISO 2424	Getuftet 1/10" Schlingenpool strukturiert
Poolmateriaal	ISO 2424	Space dyed + solution dyed BCF	Space dyed + solution dyed BCF	ISO 2424	Space dyed + solution dyed BCF
Breedte	EN 994	50cm x 50cm (20 tegels per doos)	Faserzusammensetzung	ISO 2424	BCF Polyamide 6 und ECONYL®*
Drager	ISO 2424	Polyester vlies	Abmessungen	EN 994	50cm x 50cm (Fliese 20 Stück)
Rug	ISO 2424	DESSO EcoBase®**	Trägermaterial	ISO 2424	Polyester Vlies
Totale dikte	ISO 1765	7.0 mm	Rückenausrüstung	ISO 2424	DESSO EcoBase®**
Effectieve pooldikte	ISO 1766	3.3 mm	Gesamtdicke	ISO 1765	7.0 mm
Totale massa	ISO 8543	4300 g/m <sup>2</sup>	Polschichtdicke	ISO 1766	3.3 mm
Poolinzetmassa	ISO 2424	780 g/m <sup>2</sup>	Gesamtgewicht	ISO 8543	4300 g/m <sup>2</sup>
Effectieve poolmassa	ISO 8543	505 g/m <sup>2</sup>	Poleinsatzgewicht	ISO 2424	780 g/m <sup>2</sup>
Pooldichtheid	ISO 8543	0.153 g/cm <sup>3</sup>	Polschichtgewicht	ISO 8543	505 g/m <sup>2</sup>
Noppental	ISO 1763	1580 /dm <sup>2</sup>	Pol-Rohdichte	ISO 8543	0.153 g/cm <sup>3</sup>
Elektrostatistische oplading	ISO 6356	≤ 2.0 kV	Noppenzahl	ISO 1763	1580 /dm <sup>2</sup>
Gebruiksclassificatie	EN 1307	33 Projectgebruik - zwaar gebruik	Begeetest	ISO 6356	≤ 2.0 kV
Dimensionale stabiliteit	EN 986	≤ 0.2 %	Beanspruchungsbereich	EN 1307	33 Objektbereich gewerblich - Stark
Brandgedrag	EN 13501-1	B <sub>fl</sub> - s1 (onverlijmd getest)	Maßbeständigkeit	EN 986	≤ 0.2 %
			Brandverhalten	EN 13501-1	B <sub>fl</sub> - s1 (unverklebt geprüft)

## Voorlopige specificatie

DESSO vloerbedekkingsproducten moeten worden geïnstalleerd in overeenstemming met Tarkett's leginstructies en erkende standaarden. Een effectief en regelmatig reinigings- en onderhoudsprogramma is van belang voor het behoud van de vloer. DESSO vloerproducten dienen alleen als vloerbedekking te worden toegepast. Tarkett behoudt zich het recht voor deze specificaties te wijzigen zonder voor-afgaande kennisgeving. De laatste versies van de technische specificaties kunt u vinden op onze website: [www.tarkett.com](http://www.tarkett.com).

## Vorläufiges Datenblatt

DESSO Bodenbeläge müssen gemäß der jeweiligen Tarkett Verlegeempfehlung und dem Stand der Technik verlegt werden. Die regelmäßige Unterhaltsreinigung ist entscheidend für die Sauberkeit, Werterhaltung und das gute Aussehen des Bodenbelags. DESSO Bodenbeläge sollten nur als Bodenbelag verwendet werden. Tarkett behält sich das Recht vor, die technischen Daten zu verändern. Die neueste Version dieser Produktbeschreibung ist auf unserer Internetseite [www.tarkett.com](http://www.tarkett.com) zu finden.



0FF95B6B



\* ECONYL® is a yarn made from 100% regenerated content. The total % of regenerated content varies per product and per colour. Whether a colour contains ECONYL® and the exact % thereof can be found on our website: [www.tarkett.com](http://www.tarkett.com).

\*\*DESSO EcoBase® is a polyolefin based backing. Positively defined means: all ingredients have been assessed as either Green (optimal) or Yellow (tolerable) according to the Cradle to Cradle® assessment criteria. As described in Cradle to Cradle® Certified™ Product Standard Version 3.0. The total % of recycled content varies per product and per colour which can be found on our website: [www.tarkett.com](http://www.tarkett.com)

---

**Tarkett B.V.**

P.O. Box 169  
5140 AD Waalwijk  
The Netherlands

TEL. +31(0)416 684100  
desso@tarkett.com  
**professionals.tarkett.com**

**About Tarkett**

With a history stretching back 135 years, Tarkett is a worldwide leader in innovative flooring and sports surface solutions, with net sales of more than €2.8 billion in 2018. Offering a wide range of products including vinyl, linoleum, rubber, carpet, wood and laminate flooring, artificial turf and athletics tracks, the Group serves customers in over 100 countries across the globe. Tarkett has 13,000 employees and 35 industrial sites, and sells 1.3 million square meters of flooring every day, for hospitals, schools, housing, hotels, offices, stores and sports fields. Committed to “Doing Good. Together.”, the Group has implemented an eco-innovation strategy based on Cradle to Cradle® principles and promotes circular economy, with the ultimate goal of contributing to people’s health and wellbeing, and preserving natural capital. Tarkett is listed on Euronext Paris (compartment A, ISIN: FR0004188670, ticker: TKTT) and is a constituent of the SBF 120 and CAC Mid 60 indexes. [www.tarkett.com](http://www.tarkett.com).

© Tarkett, May 2019

Descriptions, colours and specifications are subject to change without notice. Tarkett is not responsible for typographical/photographical errors. Actual product may differ from illustration. All rights reserved. Reproduction in whole or in part is prohibited without the prior written consent of the copyright owner. The information presented in this document does not form part of any quotation or contract, is believed to be accurate and reliable and may be changed without notice. No liability will be accepted by the publisher for any consequence of its use. Publication thereof does not convey nor imply any license under patent- or other industrial or intellectual property rights. In case of doubt or differences of interpretation, the English version shall prevail over all other language versions.

Fotografie: Alexander van Berge  
Styling: Bregje Nix  
Thanks to:  
[www.kampanje.nl](http://www.kampanje.nl)  
[Vitra.com](http://Vitra.com) & [Functionals.eu](http://Functionals.eu)

Cover photo: Jeans Original 8904

