

DESSO

# Iconic

CARPET TILES

Playful  
and lively  
flooring



 **Tarkett**

# DESSO® Iconic

Create playful flooring in a kaleidoscope of colours with DESSO Iconic – a new addition to Essentials.

A unique tufting technique gives this tactile carpet tile hidden depths. The layered design brings together two contrasting hues to deliver dramatic, inspirational undertones that cut-through convention. Inspired by woven textiles, an all-over colour is interjected by concealed lines, which reveal themselves as you walk through the space. A spectrum of 24 neutral shades and striking tones allow you to emphasise energetic open spaces and meeting rooms or create contrasts for zoning.

Iconic is an opportunity to look at flooring design from a different perspective - offering surprising possibilities for specifiers with a show-stopping solution that demands a double-take. Iconic carries a positive sustainability message - available only with EcoBase backing, the carpet tile contains an average of 80% upcycled chalk from local drinking water companies. Thanks to its ECONYL® content, Iconic adheres to the Cradle to Cradle® philosophy, containing fully regenerated nylon yarn made from recovered waste materials such as discarded fishing nets and carpet yarn from our carpet recycling centre.

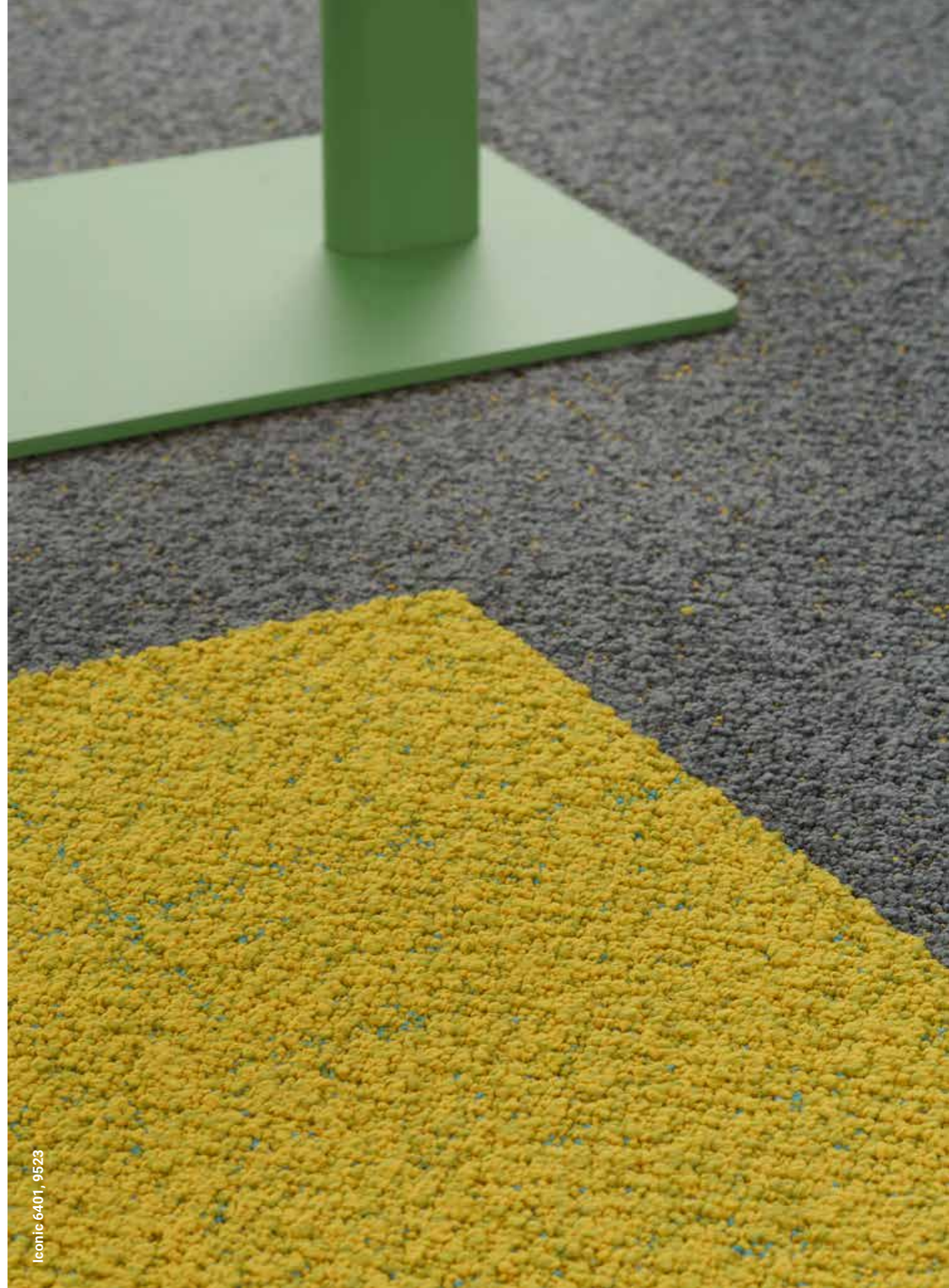
Completing the Essentials carpet collection, Iconic is truly an archetype of colour, creating an inspiring workplace where creativity, functionality and Cradle to Cradle® principles are celebrated.

Creëer een speelse vloer met een subtiele caleidoscoop aan kleuren met DESSO Iconic - een nieuwe aanwinst voor Essentials.

Een unieke, nieuwe manier van produceren geeft Iconic een verborgen diepte. Het gelaagde ontwerp brengt twee contrasterende kleuren samen en levert zo dramatische, inspirerende ondertonen. Iconic is geïnspireerd door geweven textiel; een all-over kleur wordt doorsneden door verborgen lijnen die zichzelf openbaren wanneer u door de ruimte loopt. Een spectrum van 24 neutrale kleuren en opvallende tinten geeft u de mogelijkheid de nadruk te leggen op energieke open ruimten en vergaderruimten of om contrasten te creëren en zo zones af te bakenen.

Iconic geeft de kans om een vloerontwerp te bekijken vanuit een ander perspectief, dat biedt verrassende mogelijkheden voor een spectaculaire oplossing die mensen twee keer doet laten kijken. Iconic draagt een duidelijke duurzaamheidsvisie uit, het is alleen verkrijgbaar met EcoBase tapijtrug en bevat gemiddeld 80% verwerkte kalk van lokale waterleidingbedrijven. Dankzij de ECONYL®-garens houdt Iconic zich aan de Cradle to Cradle®-filosofie; het bevat volledig geregenereerd nylongaren dat is gemaakt uit hergebruikt afvalmateriaal zoals afgedankte visnetten en tapijtgarens uit ons eigen tapijtreyclingcentrum.

Iconic completeert de tapijtcollectie Essentials en is werkelijk de oervorm van kleur; hiermee creëert u een inspirerende werkplek waar creativiteit, functionaliteit en de Cradle to Cradle®-principes hoog in het vaandel staan.



Iconic 6401, 9523

Subtle familiarity



Iconic 2906, 9523, 6401, 8107



Iconic 8107



Iconic 6401



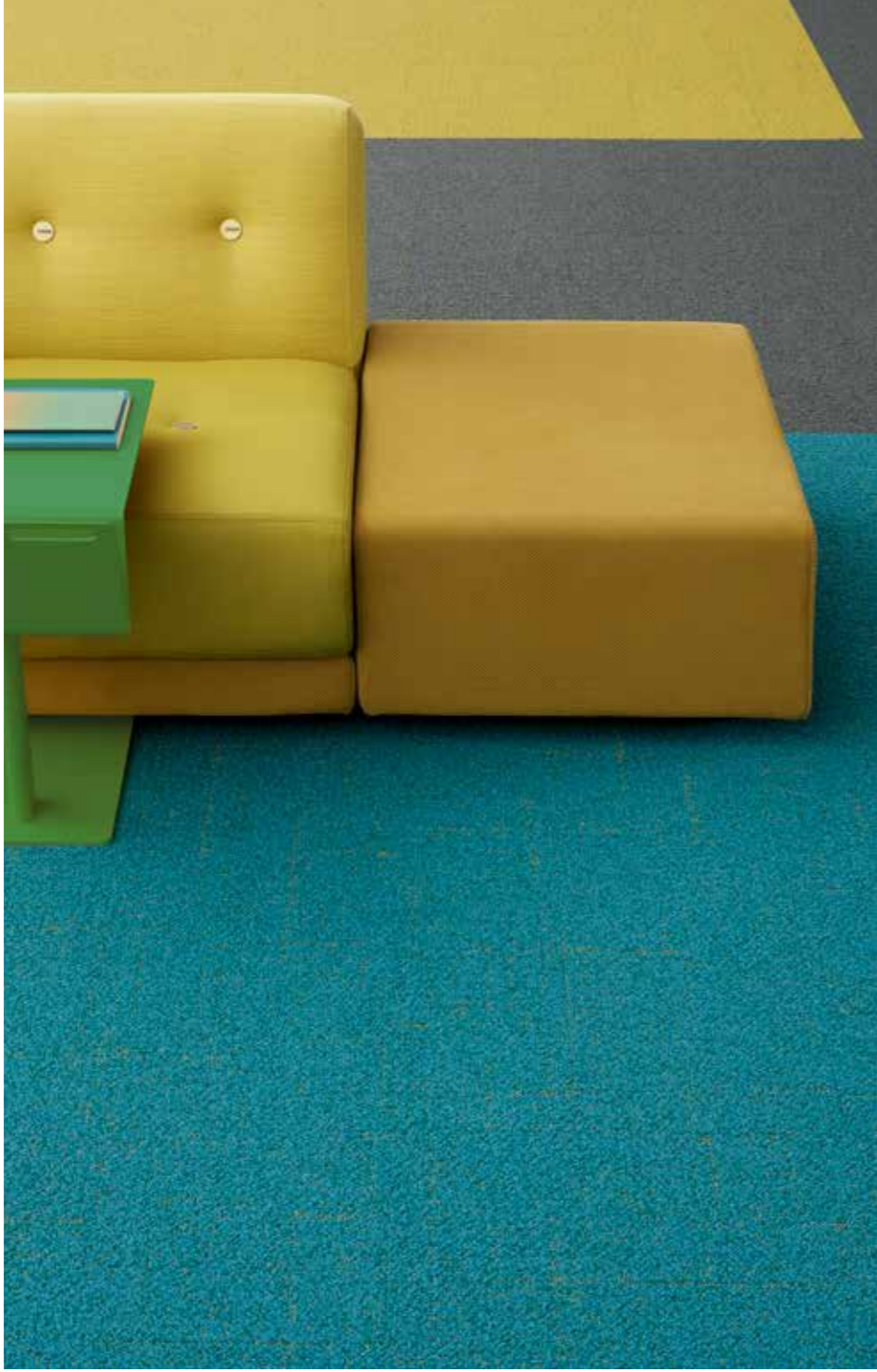
Iconic 9523



Iconic 2906

A kaleidoscope of colours

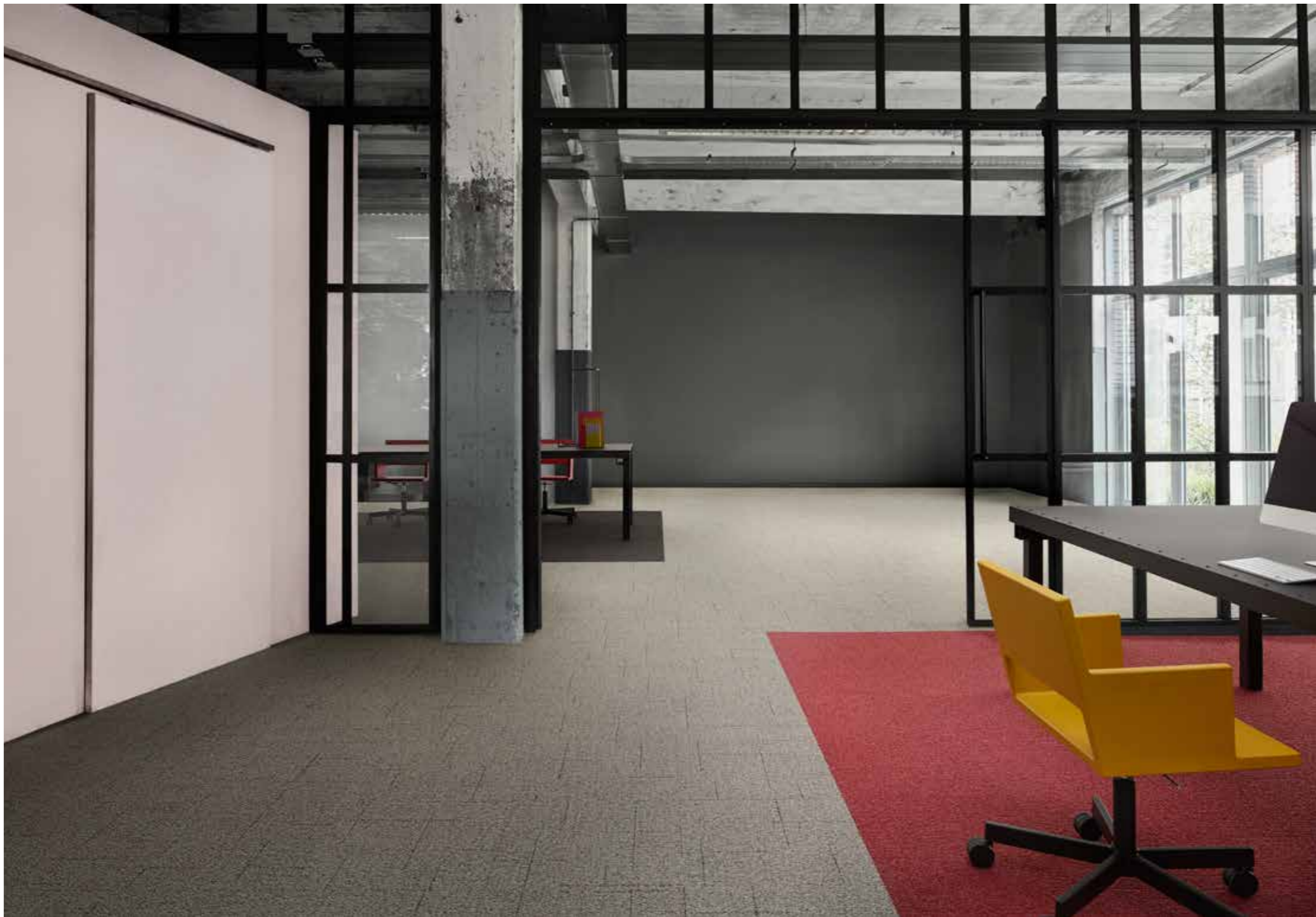
Iconic 9523, 6401, 8107



Iconic 2906, 9523, 6401, 8107

A carpet tile with hidden depths

Iconic 9525, 9980, 4212



Iconic 4212



Iconic 9980



Iconic 9525





# DESSO® Iconic

Créez un revêtement de sol gai dans un kaléidoscope de couleurs avec DESSO Iconic, la nouveauté Essentials.

Une technique de tuftage unique confère à cette dalle de moquette tactile des profondeurs cachées. Sa conception en couches rassemble deux teintes contrastantes pour créer des nuances spectaculaires, sources d'inspiration qui brisent les conventions.

Inspirée par les textiles tissés, une couleur intégrale est entrecoupée de lignes dissimulées qui se révèlent à mesure que vous traversez l'espace. Un éventail de 24 nuances neutres et tons saisissants vous permet de mettre en valeur les espaces ouverts et salles de réunion dynamiques, ou de créer des contrastes pour délimiter des zones.

Iconic permet d'aborder le design du revêtement de sol d'un point de vue différent, en offrant des possibilités surprenantes aux spécificateurs à la recherche d'une solution sensationnelle qui laisse bouche bée.

Iconic véhicule un message de durabilité positif : étant disponible uniquement avec la sous-couche EcoBase, la dalle de moquette contient en moyenne 80 % de craie revalorisée provenant des sociétés locales d'eau potable. Grâce à sa teneur en ECONYL®, Iconic adhère à la philosophie Cradle to Cradle® avec son fil de nylon fabriqués à partir de matériaux de récupération comme des filets de pêche usagés et des fibres textiles issues de notre propre centre de recyclage de moquettes.

Iconic, qui vient compléter la collection de moquettes Essentials, incarne l'archétype de la couleur, en créant un espace de travail source d'inspiration qui célèbre la créativité, la fonctionnalité et les principes Cradle to Cradle®.

Kreieren Sie mit DESSO Iconic – der neuen Ergänzung zu Essentials – verspielte Bodenbeläge in einem Kaleidoskop aus Farben.

Die einzigartige Tufting-Technik verleiht dieser taktilen Teppichfliese ungeahnte Tiefen. Das geschichtete Design der Teppichfliese kombiniert zwei kontrastierende Farbtöne und erzeugt somit spektakuläre, inspirierende Untertöne, die mit der Konvention brechen.

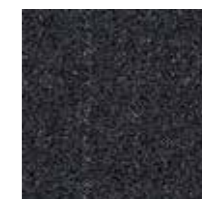
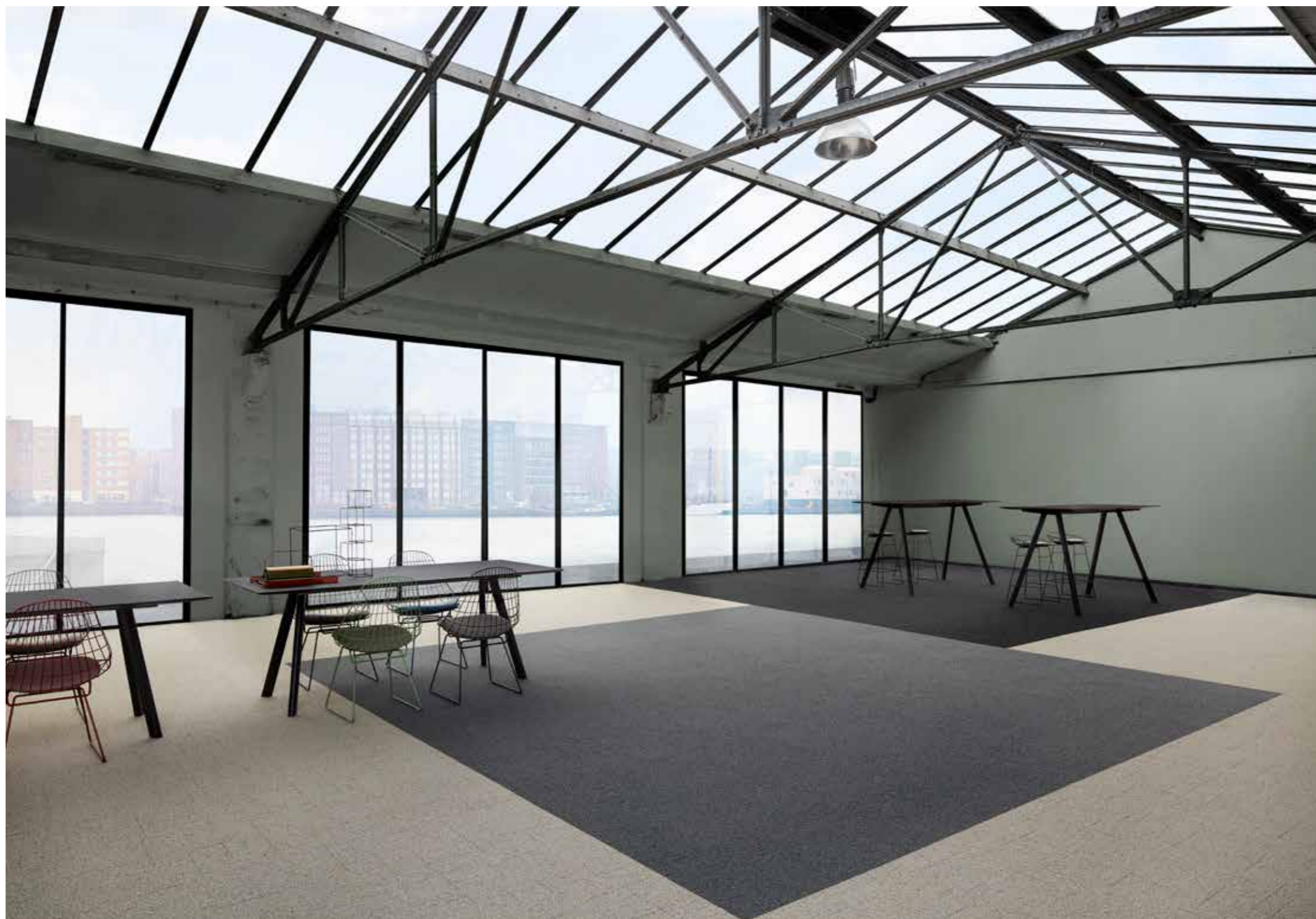
Eine von gewebten Textilien inspirierte durchgängige Grundfarbe wird von verborgenen Linien durchbrochen, die sich erst offenbaren, wenn man durch den Raum läuft. Mit dem Spektrum aus 24 neutralen und markanten Farbtönen können Sie energiegeladene offene Räume und Sitzungssäle hervorheben oder Kontraste erzeugen, um den Raum in verschiedene Zonen zu unterteilen. Mit Iconic kann das Bodendesign aus einer völlig neuen Perspektive betrachtet werden. Sie eröffnet Raumgestaltern überraschende Möglichkeiten – mit einer atemberaubenden Lösung, bei der man unbedingt zweimal hinschauen muss.

Iconic vermittelt eine positive Nachhaltigkeitsbotschaft, da die Teppichfliese nur mit der EcoBase Rückenbeschichtung erhältlich ist und die Teppichfliese enthält durchschnittlich 80 % recycelten Kalk aus der lokalen Trinkwasserindustrie. Da Iconic ECONYL® enthält, ein zu 100 % recyceltes Nylongarn, welches aus wiederverwerteten Abfallmaterialien wie geborgenen Fischernetzen und Garnabfällen aus unserem eigenen Teppich-Recyclingzentrum stammt, erfüllt Iconic die Cradle-to-Cradle® Kriterien.

Iconic ergänzt die Essentials-Teppichbodenkollektion perfekt, bietet eine wahre Urform von Farben und inspiriert zu Arbeitsplätzen, bei denen Kreativität, Funktionalität und die Cradle to Cradle® Prinzipien gefeiert werden.

Emphasise energetic open spaces

Iconic 9527, 9945, 9990



Iconic 9990



Iconic 9945



Iconic 9527



# A layered design with contrasting hues

Iconic 9527, 9945



Iconic 9527, 9945, 9990

An archetype of colour

Iconic 9097, 2913, 5103, 8802



Iconic 8802



Iconic 5103



Iconic 2913



Iconic 9097

Inspired by woven textiles

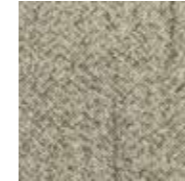
Iconic 5103,9097



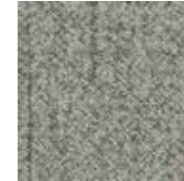
Iconic 9097, 2913, 5103, 8802



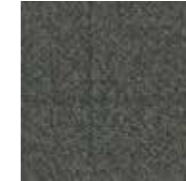
# Colour range



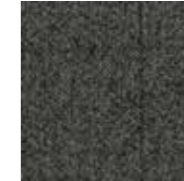
AA23 9527  
710756016



AA23 9517  
710756013



AA23 9524  
710756014



AA23 9975  
710756017



AA23 9525  
710756015



AA23 9945  
710756024



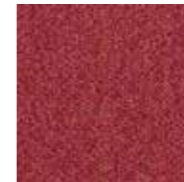
AA23 9512  
710756012



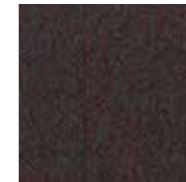
AA23 9990  
710756019



AA23 9097  
710756020



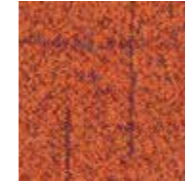
AA23 4212  
710756025



AA23 9980  
710756018



AA23 8802  
710756021



AA23 5103  
710756005



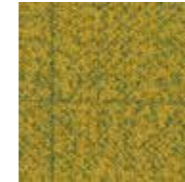
AA23 2913  
710756003



AA23 4208  
710756004



AA23 2101  
710756022



AA23 6401  
710756006



AA23 2906  
710756002



AA23 9096  
710756011



AA23 7164  
710756007



AA23 8107  
710756008



AA23 9523  
710756023



AA23 8911  
710756009



AA23 9093  
710756010

# DESSO EcoBase®

## DESSO ECOBASE BACKING

DESSO EcoBase is 100% recyclable in our own production process and contains an average of 80% recycled chalk from the local drinking water industry.\* In 2015, the DESSO EcoBase backing achieved Cradle to Cradle® Gold level certification and reached Platinum level for Material Health.

\* Lloyd's Register assured the EcoBase backing as 100% recyclable and the chalk as 100% pre-consumer recycled material.

## SOUS-COUCHE DESSO ECOBASE

La sous-couche EcoBase de DESSO est 100 % recyclable dans notre propre procédé de production et contient en moyenne 80 % de craie recyclée provenant de l'industrie locale de l'eau potable.\* En 2015, la sous-couche EcoBase de DESSO a obtenu la certification Or de Cradle to Cradle® et a atteint le niveau Platinum sur le critère « Material Health » (matériaux sains).

\* Lloyd's Register a assuré que la sous-couche EcoBase était 100 % recyclable et que la craie provenait à 100 % de matières recyclées avant consommation.

## DESSO ECOBASE TAPIJTRUG

DESSO EcoBase is 100% recyclebaar in ons eigen productieproces en bevat gemiddeld 80% gerecycleerde kalk van de lokale drinkwaterindustrie.\* In 2015 werd aan de DESSO EcoBase-tapijtrug het Cradle to Cradle® Gold-certificaat toegekend en werd hiervoor het Platinum-niveau van het Material Health-certificaat bereikt.

\* Lloyd's Register heeft verzekerd dat de EcoBase-tapijtrug 100% recyclebaar is en dat de kalk 100% pre-consumer gerecycled materiaal is.

## DESSO ECOBASE RÜCKENBESCHICHTUNG

DESSO EcoBase ist in unserem eigenen Herstellungsverfahren zu 100 % recycelbar und enthält durchschnittlich 80 % recycelten Kalk aus der lokalen Trinkwasserindustrie.\* 2015 wurde die EcoBase-Rückenbeschichtung von DESSO mit der Cradle to Cradle® -Gold-Zertifizierung ausgezeichnet und erreichte den Platin-Level für Materialgesundheit.

\* Lloyd's Register hat bestätigt, dass die Rückenbeschichtung zu 100% recycelbar ist und dass der Kalk zu 100% aus recyceltem Material ohne vorherigen Gebrauch besteht.

# ECONYL®



## 100% ECONYL®

The DESSO Iconic collection contains 100% ECONYL®, a regenerated nylon yarn, made from recovered waste materials such as discarded fishing nets and carpet yarn from our carpet recycling centre.

## 100% ECONYL®

La collection DESSO Iconic contient 100% de fils nylon régénérés ECONYL®, fabriqués à partir de matériaux de récupération comme des filets de pêche usagés et des fibres textiles issues de notre propre centre de recyclage de moquettes.

## 100% ECONYL®

De DESSO Iconic collectie is gemaakt van 100% ECONYL®-garen, een geregenereerd nylongaren van hergebruikt afvalmateriaal zoals afgedankte visnetten en tapijtgarens uit ons eigen tapijtreyclingcentrum.

## 100% ECONYL®

Das Nylongarn der DESSO Iconic Teppichfliesen besteht aus 100 % ECONYL®, welches aus wiederverwerteten Abfallmaterialien wie geborgenen Fischernetzen und Garnabfällen aus unserem eigenenn Teppich-Recyclingzentrum stammt.

# DESSO SoundMaster® Lite

## OPTIONAL BACKING DESSO SOUNDMASTER LITE

Less noise means more productive workforces. Quieter environments prevent health problems occurring<sup>1</sup>, reduce stress levels and improve concentration. That is why good sound absorption and sound insulation is so important. DESSO SoundMaster Lite achieves an improvement in sound absorption performance up to +0.15 ( $\alpha_w$ )<sup>2</sup>, equivalent to up to +100% improvement in comparison to standard carpet designs ( $\alpha_w$  value between 0.15 and 0.20)<sup>3</sup>. This felt backing is made from 100% polyester (80% recycled) and is specifically chosen for its advanced sound insulation and absorption properties.

- 1 Environmental Noise and Health in the UK, Health Protection Agency, p.57-58, Noise in figures, European Agency for Safety and Health at Work, p.70-73.
- 2 Tests performed at SWA (Schall- und Wärmemesstelle Aachen GmbH) – Institut für schalltechnische und wärmetechnische Prüfungen - Beratung - Planung.
- 3 To compare: other flooring solutions (non-carpet) generally give a value between 0.05 and 0.10.

## SOUS-COUCHE OPTIONNELLE DESSO SOUNDMASTER LITE

Quand il y a moins de bruit, le niveau de productivité du personnel augmente. Les environnements moins bruyants préviennent l'apparition de problèmes de santé<sup>1</sup>, réduisent les niveaux de stress et améliorent la concentration. C'est pourquoi il est si important d'assurer une bonne absorption et une bonne isolation acoustiques. DESSO SoundMaster Lite produit une amélioration des performances d'absorption acoustique de jusqu'à +0,15 ( $\alpha_w$ )<sup>2</sup>, ce qui équivaut à une amélioration de +100% par rapport aux moquettes standard (valeur  $\alpha_w$  comprise entre 0,15 et 0,20)<sup>3</sup>. Cette sous-couche de feutre se compose de 100% de polyester (80% recyclé) et a été spécifiquement sélectionnée pour ses propriétés avancées d'isolation et d'absorption acoustiques.

- 1 Environmental Noise and Health in the UK, Health Protection Agency, p.57-58, Le bruit en chiffres, Agence européenne pour la sécurité et la santé au travail, p. 70-73.
- 2 Die Tests wurden von der SWA (Schall- und Wärmemesstelle Aachen GmbH) durchgeführt Institut für schalltechnische und wärmetechnische Prüfungen - Beratung - Planung.
- 3 À titre de comparaison : les autres revêtements de sol (sauf les tapis et moquettes) donnent en général des valeurs entre 0,05 et 0,10.

## OPTIONELE DESSO SOUNDMASTER LITE TAPIJTRUG

Minder geluid maakt dat mensen beter kunnen werken. Een geluidsarme omgeving voorkomt gezondheidsproblemen<sup>1</sup>, vermindert stress en verbetert de concentratie. Daarom is een goede geluidsabsorptie en geluidsisolatie zo belangrijk. DESSO SoundMaster Lite verbetert de geluidsabsorptie met maximaal +0,15 ( $\alpha_w$ )<sup>2</sup>, wat overeenkomt met een +100% verbetering ten opzichte van standaard tapijtonwerpen ( $\alpha_w$ -waarde tussen 0,15 en 0,20)<sup>3</sup>. Deze viltrug is gemaakt van 100% polyester (80% gerecycled) en is specifiek geselecteerd vanwege de geavanceerde geluidsisolatie en geluidsabsorptie.

- 1 Environmental Noise and Health in the UK, Health Protection Agency, p.57-58, Noise in figures, European Agency for Safety and Health at Work, p.70-73.
- 2 Onderzoeken uitgevoerd bij SWA (Schall- und Wärmemesstelle Aachen GmbH) – Institut für schalltechnische und wärmetechnische Prüfungen - Beratung - Planung.
- 3 Ter vergelijking: andere vloeroplossingen (anders dan tapijt) geven over het algemeen een waarde tussen 0.05 and 0.10.

## OPTIONALE DESSO SOUNDMASTER LITE RÜCKENBESCHICHTUNG

Weniger Lärm bedeutet produktivere Mitarbeiter. Ruhigere Umgebungen verhindern das Auftreten gesundheitlicher Probleme<sup>1</sup>, reduzieren Stress und verbessern die Konzentration. Aus diesem Grund ist eine gute Schallabsorption und -dämmung so wichtig. DESSO SoundMaster Lite verbessert die Schallabsorption um bis zu +0,15 ( $\alpha_w$ )<sup>2</sup>, was einer Verbesserung um +100% im Vergleich zu herkömmlichen Teppichböden entspricht ( $\alpha_w$ -Wert zwischen 0,15 und 0,20)<sup>3</sup>. Der Teppichrücken besteht aus 100% Polyester (80% recycelt) und wurde speziell aufgrund seiner hervorragenden akustischen Eigenschaften ausgewählt.

- 1 Environmental Noise and Health in the UK, Health Protection Agency, p.57-58, Noise in figures, European Agency for Safety and Health at Work, p. 70-73.
- 2 Die Tests wurden von der SWA (Schall- und Wärmemesstelle Aachen GmbH) durchgeführt Institut für schalltechnische und wärmetechnische Prüfungen - Beratung - Planung.
- 3 Zum Vergleich: Andere Fußbodenlösungen (keine Teppichbeläge) weisen normalerweise einen Wert zwischen 0,05 und 0,10 auf.

# Iconic

Preliminary specification according to EN 1307, Description du produit selon EN 1307, Voorlopige specificatie volgens EN 1307, Produktbeschreibung nach EN 1307

Type of manufacture	ISO 2424	Tufted 1/10" Loop pile	Méthode de fabrication	ISO 2424	Touffeté 1/10" Velours bouclé
Pile Fibre	ISO 2424	Solution dyed BCF Polyamide 6 and ECONYL®*	Velours	ISO 2424	Teint masse BCF Polyamide 6 et ECONYL®*
Dimensions	EN ISO 24324	50cm x 50cm / 19,68" x 19,68" (20 tiles per box)	Dimension	EN ISO 24324	50cm x 50cm / 19,68" x 19,68" (20 tiles per box)
Primary backing	ISO 2424	Polyester fleece	Premier dossier	ISO 2424	Polyester nappe
Secondary backing	ISO 2424	DESSO EcoBase®**	Envers sous-couche	ISO 2424	DESSO EcoBase®***
Total thickness	ISO 1765	7.0 mm	Epaisseur totale	ISO 1765	7.0 mm
Effective pile thickness	ISO 1766	3.5 mm	Epaisseur du velours	ISO 1766	3.5 mm
Total mass	ISO 8543	4100 g/m <sup>2</sup>	Masse surfacique totale	ISO 8543	4100 g/m <sup>2</sup>
Total pile mass	ISO 2424	655 g/m <sup>2</sup>	Masse surfacique de velours totale	ISO 2424	655 g/m <sup>2</sup>
Effective pile mass	ISO 8543	420 g/m <sup>2</sup>	Masse surfacique de velours utile	ISO 8543	420 g/m <sup>2</sup>
Pile density	ISO 8543	0.120 g/cm <sup>3</sup>	Densité du velours	ISO 8543	0.120 g/cm <sup>3</sup>
Number of tufts	ISO 1763	1580 /dm <sup>2</sup>	Nombre de touffes	ISO 1763	1580 /dm <sup>2</sup>
Stroll test	ISO 6356	≤ 2.0 kV	Test du marcheur	ISO 6356	≤ 2.0 kV
Vertical resistance	ISO10965	≤ 1 x 10 <sup>9</sup> Ohm	Résistance verticale	ISO10965	≤ 1 x 10 <sup>9</sup> Ohm
Classification for use	EN 1307	33 Commercial - heavy use	Classement d'usage	EN 1307	33 Usage commercial intense
Dimensional stability	EN 986	≤ 0.2 %	Stabilité dimensionnelle	EN 986	≤ 0.2 %
Impact sound reduction ΔL <sub>w</sub>	ISO 10140	24 dB	Réduction du bruit de choc ΔL <sub>w</sub>	ISO 10140	24 dB
Noise reduction	ISO 354	0.15 α <sub>w</sub>	Réduction phonique	ISO 354	0.15 α <sub>w</sub>
Flammability	EN 13501-1	B <sub>fl</sub> - s1	Tenue au feu	EN 13501-1	B <sub>fl</sub> - s1

#### Preliminary specification

DESSO flooring products are to be installed in full accordance with Tarkett's installation instructions and recognised trade standards. An effective, regular cleaning and maintenance programme is vital for retaining a high appearance level. DESSO flooring products should only be used as floorcoverings. Note: Tarkett reserves the right to amend this specification without giving prior notice. For the latest versions of the technical specifications, check our internet site: [www.tarkett.com](http://www.tarkett.com).

#### Spécification de base

Les revêtements de sol DESSO doivent être installés dans le respect des instructions de pose Tarkett et en connaissance des conditions générales de vente. Un nettoyage efficace et régulier ainsi qu'un protocole d'entretien sont primordiaux pour conserver un niveau d'aspect élevé. Les revêtements de sol DESSO sont conçus pour un usage exclusif au sol. Note: Tarkett se réserve le droit de modifier les caractéristiques techniques de ses produits sans avis préalable. Pour accéder aux dernières caractéristiques techniques, consulter notre site internet: [www.tarkett.com](http://www.tarkett.com).

Fabricagemethode	ISO 2424	Getuft 1/10" Lussenpool	Art der Herstellung	ISO 2424	Getuftet 1/10" Schnittpol
Poolmateriaal	ISO 2424	Solution dyed BCF Polyamide 6 en ECONYL®*	Faserzusammensetzung	ISO 2424	Solution dyed BCF Polyamide 6 und ECONYL®*
Dimensie	EN ISO 24324	50cm x 50cm / 19,68" x 19,68" (20 tiles per box)	Abmessungen	EN ISO 24324	50cm x 50cm / 19,68" x 19,68" (20 tiles per box)
Drager	ISO 2424	Polyester vlies	Trägermaterial	ISO 2424	Polyester Vlies
Rug	ISO 2424	DESSO EcoBase®**	Rückenausrüstung	ISO 2424	DESSO EcoBase®***
Totale dikte	ISO 1765	7.0 mm	Gesamtdicke	ISO 1765	7.0 mm
Effectieve pooldikte	ISO 1766	3.5 mm	Polschichtdicke	ISO 1766	3.5 mm
Totale massa	ISO 8543	4100 g/m <sup>2</sup>	Gesamtgewicht	ISO 8543	4100 g/m <sup>2</sup>
Poolinzetmassa	ISO 2424	655 g/m <sup>2</sup>	Poleinsatzgewicht	ISO 2424	655 g/m <sup>2</sup>
Effectieve poolmassa	ISO 8543	420 g/m <sup>2</sup>	Polschichtgewicht	ISO 8543	420 g/m <sup>2</sup>
Pooldichtheid	ISO 8543	0.120 g/cm <sup>3</sup>	Pol-Rohdichte	ISO 8543	0.120 g/cm <sup>3</sup>
Noppental	ISO 1763	1580 /dm <sup>2</sup>	Noppenzahl	ISO 1763	1580 /dm <sup>2</sup>
Elektrostatische oplading	ISO 6356	≤ 2.0 kV	Begehtest	ISO 6356	≤ 2.0 kV
Verticale weerstand	ISO10965	≤ 1 x 10 <sup>9</sup> Ohm	Durchgangswiderstand	ISO10965	≤ 1 x 10 <sup>9</sup> Ohm
Gebruiksclassificatie	EN 1307	33 Projectgebruik - zwaar gebruik	Beanspruchungsbereich	EN 1307	33 Objektbereich gewerblich - Stark
Dimensionele stabiliteit	EN 986	≤ 0.2 %	Maßbeständigkeit	EN 986	≤ 0.2 %
Contactgeluidsisolatie ΔL <sub>w</sub>	ISO 10140	24 dB	Trittschallverbesserungsmaß ΔL <sub>w</sub>	ISO 10140	24 dB
Geluidsreductie	ISO 354	0.15 α <sub>w</sub>	Schallreduktion	ISO 354	0.15 α <sub>w</sub>
Brandgedrag	EN 13501-1	B <sub>fl</sub> - s1	Brandverhalten	EN 13501-1	B <sub>fl</sub> - s1

#### Voorlopige specificatie

DESSO vloerbedekkingsproducten moeten worden geïnstalleerd in overeenstemming met Tarkett's instructies en erkende standaarden. Een effectief en regelmatig reinigings- en onderhoudsprogramma is van belang voor het behoud van de vloer. DESSO vloerproducten dienen alleen als vloerbedekking te worden toegepast. Tarkett behoudt zich het recht voor deze specificaties te wijzigen zonder voorafgaande kennisgeving. De laatste versies van de technische specificaties kunt u vinden op onze website: [www.tarkett.com](http://www.tarkett.com).

#### Vorläufiges Datenblatt

DESSO Bodenbeläge müssen gemäß der jeweiligen Tarkett Verlegeempfehlung und dem Stand der Technik verlegt werden. Die regelmäßige Unterhaltsreinigung ist entscheidend für die Sauberkeit, Werterhaltung und das gute Aussehen des Bodenbelags. DESSO Bodenbeläge sollten nur als Bodenbelag verwendet werden. Tarkett behält sich das Recht vor, die technischen Daten zu verändern. Die neueste Version dieser Produktbeschreibung ist auf unserer Internetseite [www.tarkett.com](http://www.tarkett.com) zu finden.




 Manufactured by:  
 Fabriqué par:  
 Geproduceerd door:  
 Hergestellt von:  
 EN 14041  
 0493-CPR-0002  
 Tarkett BV  
 PO BOX 169  
 NL - 5140AD Waalwijk

\* ECONYL® is a yarn made from 100% regenerated content. The total % of regenerated content varies per product and per colour. Whether a colour contains ECONYL® and the exact % thereof can be found on our website: [www.tarkett.com](http://www.tarkett.com)

\*\* Containing at least 75% C2C positively defined recycled content. DESSO EcoBase® is a polyolefin based backing. Positively defined means: all ingredients have been assessed as either Green (optimal) or Yellow (tolerable) according to the Cradle to Cradle® assessment criteria. As described in Cradle to Cradle® Certified™ Product Standard Version 3.0. The total % of recycled content varies per product and per colour which can be found on our website: [www.tarkett.com](http://www.tarkett.com)

## Tarkett B.V.

Taxandriaweg 15  
5142 PA Waalwijk  
The Netherlands

TEL. +31(0)416 684100  
deso@tarkett.com  
[www.tarkett.com](http://www.tarkett.com)

#### About Tarkett

With a history of 140 years, Tarkett is a worldwide leader in innovative flooring and sports surface solutions, with net sales of €3 billion in 2019. Offering a wide range of products including vinyl, linoleum, rubber, carpet, wood, laminate, artificial turf and athletics tracks, the Group serves customers in over 100 countries across the globe. Tarkett has 12,500 employees and 33 industrial sites, and sells 1.3 million square meters of flooring every day, for hospitals, schools, housing, hotels, offices, stores and sports fields. Committed to change the game with circular economy, the Group has implemented an eco-innovation strategy based on Cradle to Cradle® principles, with the ultimate goal of contributing to people's health and wellbeing, and preserving natural capital. Tarkett is listed on Euronext Paris (compartment B, ISIN: FR0004188670, ticker: TKTT) and is included in the following indices: SBF 120 and CAC Mid 60. [www.tarkett.com](http://www.tarkett.com)

© Tarkett, February 2020

Descriptions, colours and specifications are subject to change without notice. Tarkett is not responsible for typographical/photographical errors. Actual product may differ from illustration. All rights reserved. Reproduction in whole or in part is prohibited without the prior written consent of the copyright owner. The information presented in this document does not form part of any quotation or contract, is believed to be accurate and reliable and may be changed without notice. No liability will be accepted by the publisher for any consequence of its use. Publication thereof does not convey nor imply any license under patent- or other industrial or intellectual property rights. In case of doubt or differences of interpretation, the English version shall prevail over all other language versions.

Photography / post processing: Alexander van Berge  
Styling: Bregje Nix

Photo front page: Iconic 9097, 2913, 5103, 8802

